

Delock Σετ Κυτίου Διανομής για Πλέγμα DIN 10 pin με άξονα 5,08 χιλ με γωνία

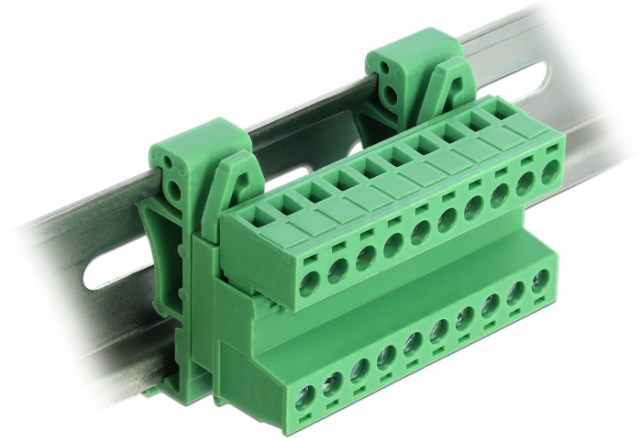
Περιγραφή

Αυτό το σετ κυτίου διανομής της Delock είναι κατάλληλο για τη σύνδεση σε ένα διάδρομο DIN. Έτσι τα καλώδια δεδομένων και ρεύματος μπορούν να συνδεθούν μέσω του κυτίου διανομής.

Τοποθέτηση Ράβδου DIN

Αυτό το σετ κυτίου διανομής μπορεί να τοποθετηθεί σε ένα πλέγμα DIN με πλάτος 35 χιλ.

[Σετ Κυτίου Διανομής για Πλέγμα DIN](#)



Χαρακτηριστικά

- Συνδετήρας:
Μπλοκ ακροδεκτών:
1 x 10 ακίδων αρσενικό
1 x 10 pin τερματικά με βίδα
Σύνδεση κυτίου:
1 x 10-ακίδων, θηλυκό
1 x 10 pin τερματικά με βίδα
- Απόσταση βήματος: 5,08 mm
- Θερμοκρασία περιβάλλοντος: -40 °C ~ 105 °C
- Για χρήση με καλώδιο τροχιάς από 24 έως 12 AWG
- Τάση αντοχής: AC 2500 V / 1 λεπτό
- Ονομαστική τάση σύμφωνα με: UL: 300 V, IEC: 320 V
- Ονομαστικό ρεύμα σύμφωνα με: UL: 10 A, IEC: 15 A
- Διάδρομος στερέωσης DIN: 35 χιλ.
- Υλικό: πλαστικό
- Χρώμα: πράσινο
- Διαστάσεις (ΜxΠxΥ): περ. 42,50 x 32,45 x 52,85 mm

Περιεχόμενα συσκευασίας

- Μπλοκ ακροδεκτών
- Σύνδεση κυτίου
- Στερέωμα διαδρόμου DIN

Εικόνες



Αρ. προϊόντος 66082

EAN: 4043619660827

Χώρα προέλευσης: China

Συσκευασία: Τσαντάκι με φερμουάρ



General	
Suitable for conductor gauge:	24 - 12 AWG
Mounting type:	DIN rail 35 mm
Interface	
Συνδετήρας 1:	1 x 10 ακίδων αρσενικο
Συνδετήρας 2:	1 x 10 Pin Schraubklemme
σύνδεσμος 3:	1 x 10-ακίδων, θηλυκό
σύνδεσμος 4:	1 x 10 Pin Schraubklemme
Technical characteristics	
Storage temperature:	-40 °C ~ 105 °C
Physical characteristics	
Υλικό περιβλήματος:	πλαστική
Μήκος:	42,50 mm
Width:	32,45 mm
Height:	52,85 mm
Χρώμα:	πράσινο