

Delock Bornier angulé pour rail DIN 10 broches avec un écartement de 5,08 mm

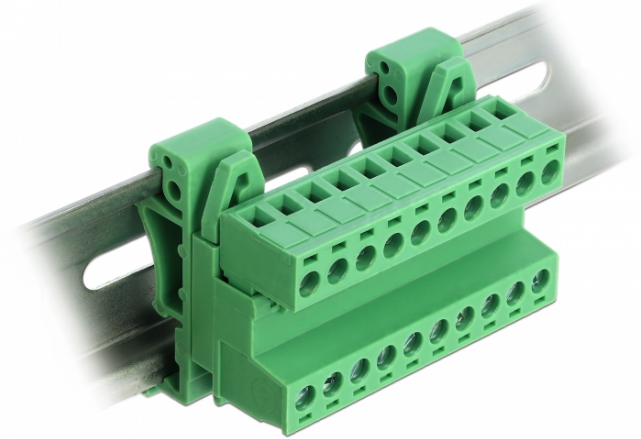
Description

Ce bornier de Delock est approprié au montage sur rail DIN. Ainsi, les câbles de données ou d'alimentation peuvent être connectés via le bornier.

Montage sur rail DIN

Ce bornier peut être fixé sur un rail DIN d'une largeur de 35 mm.

[Bornier angulé pour rail DIN](#)



Spécifications techniques

- Connecteurs :
Bornier :
1 x 10 broches mâle
1 x bornier 10 broches à vis
Bornier :
1 x 10 broches femelle
1 x bornier 10 broches à vis
- Distance de pas : 5,08 mm
- Température ambiante : -40 °C ~ 105 °C
- Utilisable pour des câbles de 24 à 12 AWG
- Tension supportée : 2500 VAC pendant 1 min
- Tension nominale selon: UL : 300 V, IEC : 320 V
- Intensité nominale selon : UL : 10 A, IEC : 15 A
- Montage sur rail DIN : 35 mm
- Matériaux : plastique
- Couleur : vert
- Dimensions (LxlxH) : env. 42,50 x 32,45 x 52,85 mm

Contenu de l'emballage

- Bornier
- Bornier
- Clip de rail DIN

N° produit 66082

EAN: 4043619660827

Pays d'origine: China

Emballage: Sac polyvalent à fermeture éclair

Image



General	
Suitable for conductor gauge:	24 - 12 AWG
Mounting type:	DIN rail 35 mm
Interface	
Connecteur 1:	1 x 10 broches mâle
Connecteur 2:	1 x 10 Pin Schraubklemme
connecteur 3:	1 x 10 broches femelle
connecteur 4:	1 x 10 Pin Schraubklemme
Technical characteristics	
Storage temperature:	-40 °C ~ 105 °C
Physical characteristics	
Matériau du boîtier :	Plastique
Longueur:	42,50 mm
Width:	32,45 mm
Height:	52,85 mm
Couleur:	vert