

# Delock Juego de bloques de terminales para riel DIN 10 pin con paso de 5,08 mm en ángulo

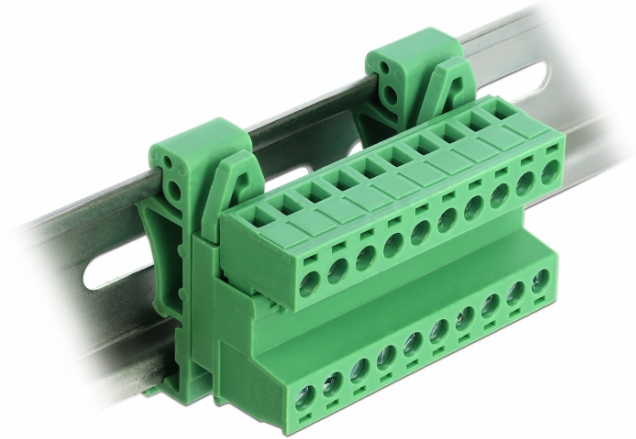
## Descripción

Este bloque de terminales configurado por Delock es adecuado para el montaje en un carril DIN. Por tanto, los cables de datos o de alimentación se pueden conectar a través del bloque de terminales.

### Montaje en carril DIN

Este conjunto de bloques de terminales se puede fijar en un riel DIN con un ancho de 35 mm.

[Juego de bloques de terminales para riel DIN](#)



## Especificación técnica

- Conectores:
- Bloque de terminales:
  - 1 x 10 contactos macho
  - 1 x 10 terminal del tornillo
- Terminal de conexión:
  - 1 x hembra de 10 contactos
  - 1 x 10 terminal del tornillo
- Distancia entre ejes: 5,08 mm
- Temperatura ambiental: -40 °C ~ 105 °C
- Utilizable para un rango de calibre de cable de 24 a 12 AWG
- Tensión de soporte: CA 2500 V / 1 min.
- Tensión nominal según: UL: 300 V, IEC: 320 V
- Corriente nominal según: UL: 10 A, IEC: 15 A
- Montaje en carril DIN: 35 mm
- Material: plástico
- Color: verde
- Dimensiones (LxANxAL): aprox. 42,50 x 32,45 x 52,85 mm

## Contenido del paquete

- Bloque de terminales
- Terminal de conexión
- Clip de riel DIN

## Número de elemento 66082

EAN: 4043619660827

Pais de origen: China

Paquete: Bolsa de plástico con cremallera

## Image



General	
Suitable for conductor gauge:	24 - 12 AWG
Mounting type:	DIN rail 35 mm
Interface	
Conector 1:	1 x 10 contactos macho
Conector 2 :	1 x 10 Pin Schraubklemme
conector 3:	1 x hembra de 10 contactos
conector 4:	1 x 10 Pin Schraubklemme
Technical characteristics	
Storage temperature:	-40 °C ~ 105 °C
Physical characteristics	
Material de la carcasa:	Plástico
Longitud:	42,50 mm
Width:	32,45 mm
Height:	52,85 mm
Color:	verde