

## Delock RCA tată și RCA mamă la adaptor bloc terminal

### Descriere scurta

Acest adaptor bloc terminal de la Delock poate fi utilizat pentru a conecta fire neizolate. Dispozitivele cu conexiuni RCA pot fi conectate individual la adaptor și sunt ideale pentru zona de hobby audio / video.



### Specification

- Conectori:  
1 x RCA tată  
1 x RCA mamă  
1 x bloc de conexiuni cu 2 pini
- Distanța pas: 5,00 mm
- Tensiune: 12 V
- Curent: max. 5 A
- Grosime cablu: 26 - 12 AWG
- Temperatură în stare de funcționare: -40 °C ~ 105 °C
- Material: plastic
- Culoare: negru / verde
- Dimensiunii (Lxlxl): aprox. 40 x 21 x 13 mm

### Pachetul contine

- Adaptor

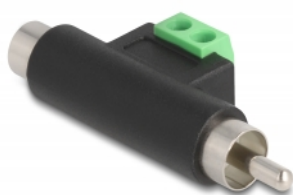
### Nr. 66056

EAN: 4043619660568

Țara de origine: China

Pachet: Pungă din plastic cu închidere tip fermoar

### Imagini



Interface	
Conector 1:	1 x RCA tată
Conector 2:	1 x RCA mamă
connector 3:	1 x bloc de conexiuni cu 2 pini
Technical characteristics	
Temperatură în stare de funcționare:	-40 °C ~ 105 °C
Physical characteristics	
Pitch distance:	5,00 mm
Conductor gauge:	26 - 12 AWG
Material:	plastic
Lungime:	40 mm
Width:	21 mm
Height:	13 mm
Colour:	schwarz / grün