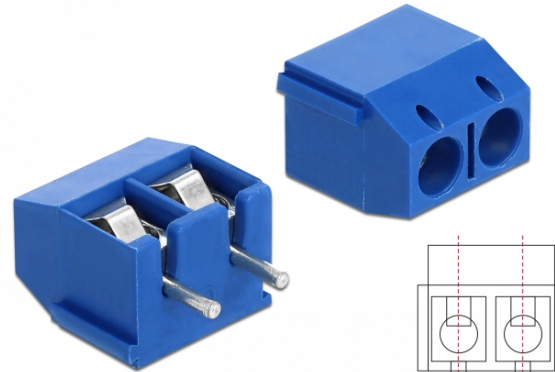


Delock Bloc de conexiuni pentru versiunea cu lipire PCB, îmbinare verticală 2 pini 5,00 mm, 10 bucăți

Descriere scurta

Acest bloc de conexiuni de la Delock este potrivit pentru montarea pe un PCB. Acesta poate fi lipit pe o placă, pentru a crea o conexiune cu șurub. Mai mult, datele sau cablurile de alimentare pot fi conectate prin intermediul blocului de conexiuni.



10 Stück

Rastermaß → 5 mm ←

Specificatii

- Conectori:
1 x bloc de conexiuni cu șurub, 2 pini
1 x 2 conectori de lipire
- Distanța pas: 5,00 mm
- Temperatura mediului: -30 °C ~ 120 °C
- Utilizabil pentru un cablu de la 22 la 14 AWG
- Rezistența la tensiune: AC 2000 V / 1 min
- Tensiune nominală în funcție de: UL: 300 V, IEC: 250 V
- Curent nominal conform: UL: 12 A, IEC: 17,5 A
- Rezistența la izolație: 500 MΩ / DC 500 V
- Material: plastic
- Culoare: albastru
- Dimensiunii (LxIxl): aprox. 10,1 x 10,0 x 7,7 mm

Nr. 66015

EAN: 4043619660155

Țara de origine: China

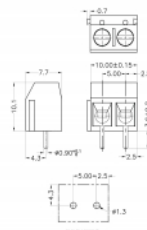
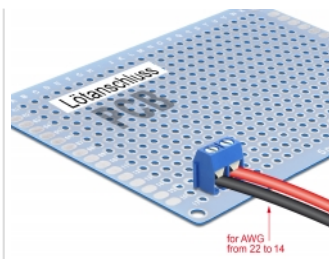
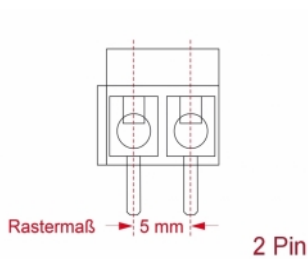
Pachet: Poly bag



Pachetul contine

- 10 x Bloc de conexiuni

Imagini



General	
Suitable for conductor gauge:	22 - 14 AWG
Mounting type:	Soldering
Interface	
Conector 1:	1 x bloc de conexiuni cu șurub, 2 pini
Conector 2:	1 x 2 conectori de lipire
Technical characteristics	
Storage temperature:	-30 °C ~ 120 °C
Resistor:	500 MΩ / DC 500 V
Physical characteristics	
Pitch distance:	5 mm
Material carcasă:	Plastic
Lungime:	10,1 mm
Width:	10,0 mm
Height:	7,7 mm
Colour:	albastru