

## Delock Alumínium rögzítő pánt DIN Rail-hez (4 illesztő nyílás)

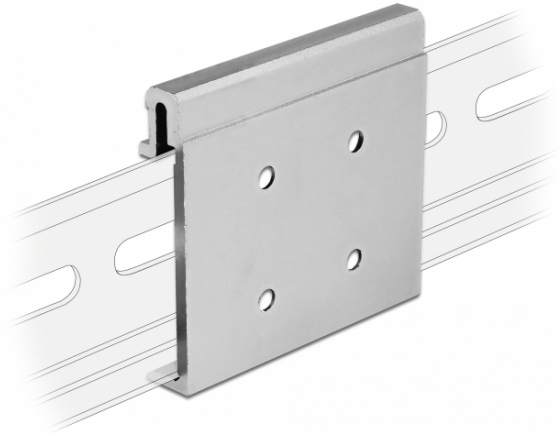
### Leírás

Ez a Delock rögzítő pant egy 35 mm DIN rail-en tudja biztosítani a fixálást.

### Más eszközökkel használva

A pant rácsavarozható más eszközökre is a 4 rögzítő lyukon keresztül. Ez lehetővé teszi Ön számára, hogy az eszközöket pl. egy kapcsoló szekrényben, egy DIN rail-re rögzítse.

[Alumínium rögzítő pánt DIN Rail-hez](#)



### Műszaki adatok

- Környezeti hőmérséklet: -40 °C ~ 85 °C
- DIN sín rögzítés: 35 mm
- 4 illesztő nyílás
- Rögzítési furatátmérő: 6 mm
- Csavarnyílás magassága: kb. 20 mm
- Anyag: alumínium rugós acél vezetékkel
- Méretek (HxSzxM): kb. 48,1 x 54,0 x 9,2 mm

### Rendszerkövetelmények

- 35 mm DIN-sínhez

### A csomag tartalma

- 1 x rögzítő pánt
- 4 x csavar M3 x 5 mm

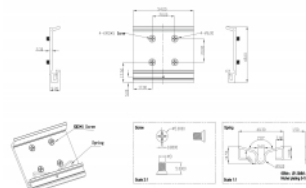
### Tételszám 65992

EAN: 4043619659920

Származási hely: China

Csomag: Zárható műanyag tasak

### Képek





General	
Mounting type:	DIN rail 35 mm
Technical characteristics	
Storage temperature:	-40 °C ~ 85 °C
Physical characteristics	
Burkolat anyaga:	Alumínium
Hosszúság:	48,1 mm
Width:	54,0 mm
Height:	9,2 mm