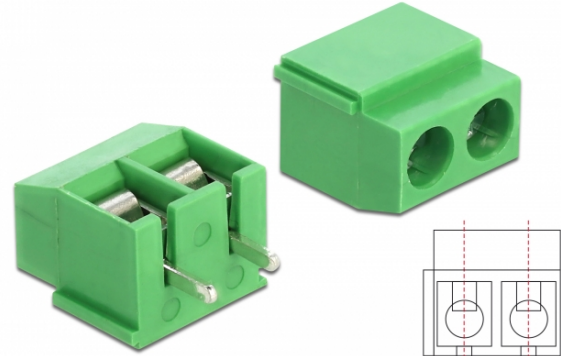


Delock Svorkovnice pro pájení na desce plošných spojů, verze s 2 piny, rozchod 5,00 mm, svislý, 10 kusů

Popis

Tato svorkovnice Delock je vhodná k montáži na desku tištěných spojů (PCB). Toto lze na desku připájet pro vytvoření šroubového spojení. Mimoto lze datové nebo napájecí kabely připojovat pomocí svorkovnice.



10 Stück

Rastermaß → 5 mm ←

Specifikace

- Konektor:
1 x 2 pin šroubová svorka svorkovnice
1 x 2 pájecí kolík
- Pitch vzdálenost: 5,00 mm
- Teplota prostředí: -40 °C ~ 105 °C
- Použitelné pro kabelový průřez od 20 do 14 AWG
- Únosné napětí: Střídavé napětí 2000 V / 1 min.
- Jmenovité napětí podle: UL: 300 V, IEC: 250 V
- Jmenovitý proud podle: UL: 10 A, IEC: 18 A
- Izolační odpor: 500 MΩ / stejnosměrné napětí 500 V
- Materiál: plast
- Barva: zelený
- Rozměry (DxŠxV): cca. 10,1 x 10,0 x 7,8 mm

Číslo produktu 65982

EAN: 4043619659821

Země původu: China

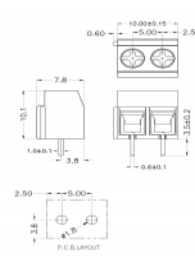
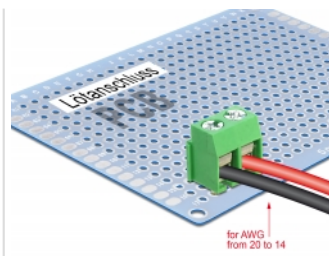
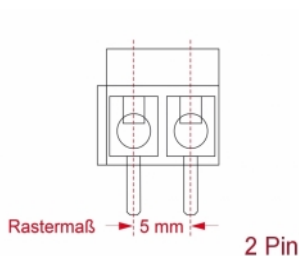
Balení: Poly bag



Obsah balení

- 10 x Svorkovnice

Příslušenství



General	
Suitable for conductor gauge:	20 - 14 AWG
Mounting type:	Soldering
Interface	
Konektor 1:	1 x 2 pin šroubová svorka svorkovnice
Konektor 2:	1 x 2 pájecí kolík
Technical characteristics	
Storage temperature:	-40 °C ~ 105 °C
Rezistor:	500 MΩ / stejnosměrné napětí 500 V
Physical characteristics	
Pitch vzdálenost:	5 mm
Materiál pouzdra:	Plastic
Délka:	10,1 mm
Width:	10,0 mm
Height:	7,8 mm
Barva:	green