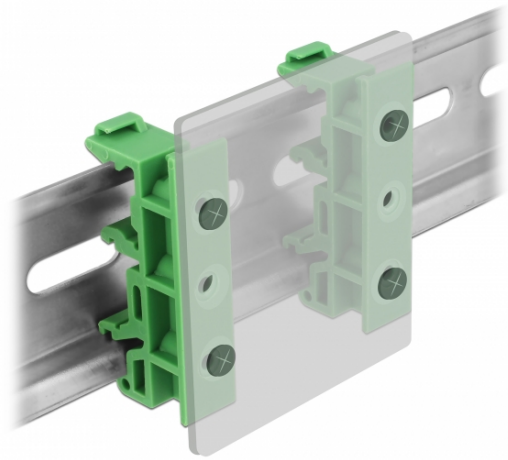


## Delock DIN Skenklämma för PCB 4 delar

### Beskrivning

DIN-skenklämman från Delock kan användas för att montera t.ex. en PCB eller kretskortsdator på en 15 mm eller 35 mm DIN-skena.



### Specifikationer

- Omgivningstemperatur: -10 °C ~ 70 °C
- Montering med DIN-skena: 15 mm och 35 mm
- 3 x monteringshål
- Monteringshål diameter: 1,35 mm
- Skruvhåldelning: ca 12,5 mm
- Material: Plast
- Färg: grön
- Mått (LxBxH): ca 42,9 x 19,3 x 10 mm

### Systemkrav

- 15 mm eller 35 mm DIN-skena

### Paketets innehåll

- 4 x Klämma för DIN-skena
- 10 x skruvar 3 x 10 mm

### Artikelnummer 65961

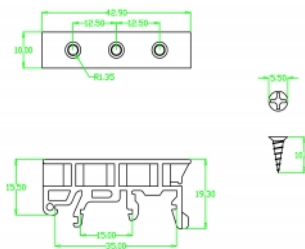
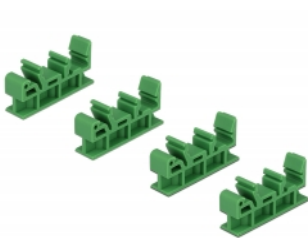
EAN: 4043619659616

Ursprungsland: China

Paket: Poly bag



### Bilder





General	
Mounting type:	Montering med DIN-skena: 15 mm och 35 mm
Technical characteristics	
Storage temperature:	-10 °C ~ 70 °C
Physical characteristics	
Höljets material:	Plastic
Skruvtyp:	M3
Längd:	42,6 mm
Width:	19,3 mm
Height:	10 mm
Färg:	green