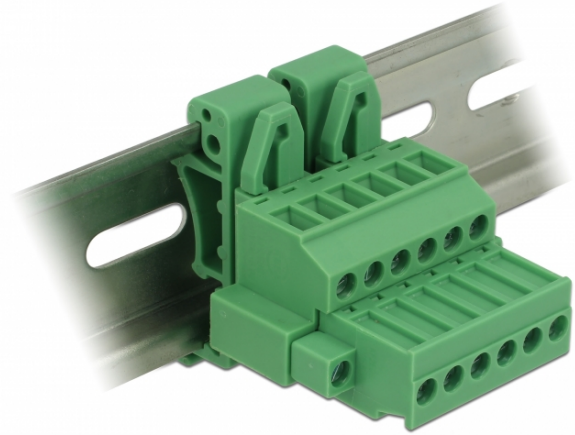


## Delock Terminalblockskit för DIN-skena 6 poler med skruvlås

### Beskrivning

Terminalblockskit från Delock som är lämpligt för montering av en DIN-skena. Således kan data- eller strömkablar anslutas via terminalblocket.



### Specifikationer

- Anslutning:  
Terminalblock:  
1 x 6-stifts terminalblock hane  
1 x 6-stifts terminalblock
- Anslutningsterminal:  
1 x 6-stifts terminalblock hona  
1 x 6-stifts terminalblock
- Delningsavstånd: 5,08 mm
- Omgivningstemperatur: -40 °C ~ 105 °C
- Kan användas för ett kabelmättningsintervall från 24 till 12 AWG
- Montering med DIN-skena: 35 mm
- Material: Plast
- Färg: grön
- Mått (LxBxH): ca. 42,50 x 34,90 x 41,50 mm

### Paketets innehåll

- Terminalblock
- Klämma för DIN-skena
- Anslutningsterminal

### Artikelnummer 65942

EAN: 4043619659425

Ursprungsland: China

Paket: Poly bag



### Bilder





General	
Suitable for conductor gauge:	24 - 12 AWG
Mounting type:	DIN rail 35 mm
Interface	
Kontakt 1:	1 x 6-stifts terminalblock hane
Kontakt 2:	1 x 6-stifts terminalblock
kontakt 3:	1 x 6-stifts terminalblock hona
kontakt 4:	1 x 6-stifts terminalblock
Technical characteristics	
Storage temperature:	-40 °C ~ 105 °C
Physical characteristics	
Delningsavstånd:	5,08 mm
Höljets material:	Plast
Längd:	42,50 mm
Width:	34,90 mm
Height:	41,50 mm
Färg:	grön