

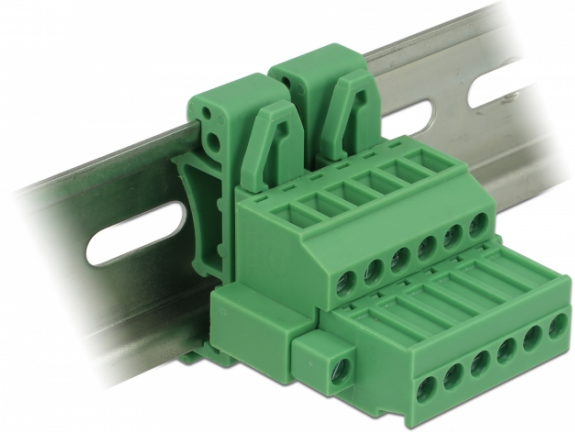
# Delock Sklop bloka terminala za DIN vodilicu 6-pinsku s vijčanom bravom

## Opis

Ovaj blok terminala tvrtke Delock prikladan je za montažu na DIN vodilici. Stoga se podatkovni kabeli ili kabeli napajanja mogu spojiti preko bloka terminala.

### Montaža DIN vodilice

Ovaj set priključnog bloka može se priključiti na DIN vodilicu širine 35 mm.



## Tehnički podaci

- Priključak:
  - Blok priključaka:
    - 1 x 6-polni blok priključaka muški
    - 1 x 6-polni blok priključaka
  - Priključni terminal:
    - 1 x 6-polni blok priključaka ženski
    - 1 x 6-polni blok priključaka
- Korak udaljenosti: 5,08 mm
- Okolna temperatura: -40 °C ~ 105 °C
- Upotrebljivo za raspon promjera kabela od 24 do 12 AWG
- Montaža DIN vodilice: 35 mm
- Materijal: plastika
- Boja: zeleno
- Mjere (DxŠxV): oko 42,50 x 34,90 x 41,50 mm

## Sadržaj pakiranja

- Blok priključaka
- Kopča DIN vodilice
- Priključni terminal

## Predmet br. 65942

EAN: 4043619659425

Zemlja podrijetla: China

Pakiranje: Poly bag



## Slike





General	
Suitable for conductor gauge:	24 - 12 AWG
Mounting type:	DIN rail 35 mm
Interface	
Connettore 1:	1 x morsettiera a 6 pin maschio
Connettore 2:	1 x morsettiera a 6 pin
connector 3:	1 x morsettiera a 6 pin femmina
connector 4:	1 x morsettiera a 6 pin
Technical characteristics	
Storage temperature:	-40 °C ~ 105 °C
Physical characteristics	
Pitch distance:	5,08 mm
Materiale custodia:	Plastica
Lunghezza:	42,50 mm
Width:	34,90 mm
Height:	41,50 mm
Colour:	verde