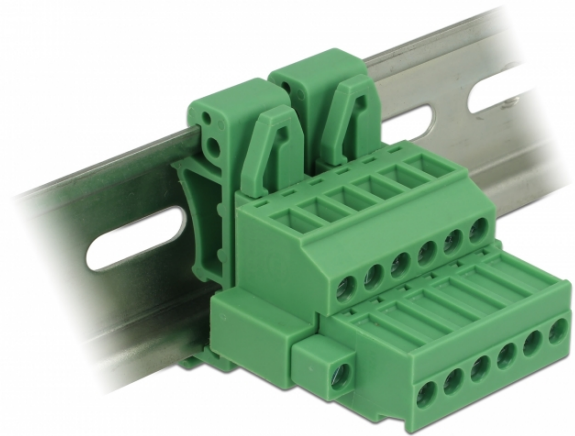


## Delock Set di morsettiera per guida DIN a 6 pin con blocco a vite

### Descrizione

Questo set di morsettiera Delock è adatto al montaggio su guida DIN. Pertanto, i cavi dati o di potenza possono essere collegati tramite la morsettiera.



### Specifiche

- Connettori:  
Morsettiera:  
1 x morsettiera a 6 pin maschio  
1 x morsettiera a 6 pin  
Terminale di collegamento:  
1 x morsettiera a 6 pin femmina  
1 x morsettiera a 6 pin
- Distanza passo: 5,08 mm
- Temperatura ambientale: -40 °C ~ 105 °C
- Utilizzabile per una gamma di spessori da 24 a 12 AWG
- Montaggio su guida DIN: 35 mm
- Materiale: plastica
- Colore: verde
- Dimensioni (LxPxA): ca. 42,50 x 34,90 x 41,50 mm

### Contenuto della confezione

- 1 Morsettiera
- 1 Clip per guida DIN
- 1 Terminale di collegamento

### Articolo n. 65942

EAN: 4043619659425

Paese di origine: China

Pacchetto: Poly bag



### Immagini



General	
Suitable for conductor gauge:	24 - 12 AWG
Mounting type:	DIN rail 35 mm
Interface	
Συνδετήρας 1:	1 x Μπλοκ ακροδεκτών 6 ακίδων αρσενικο
Συνδετήρας 2:	1 x Μπλοκ ακροδεκτών 6 ακίδων
σύνδεσμος 3:	1 x Μπλοκ ακροδεκτών 6 ακίδων θηλυκή
σύνδεσμος 4:	1 x Μπλοκ ακροδεκτών 6 ακίδων
Technical characteristics	
Storage temperature:	-40 °C ~ 105 °C
Physical characteristics	
Απόσταση βήματος:	5,08 mm
Υλικό περιβλήματος:	πλαστική
Μήκος:	42,50 mm
Width:	34,90 mm
Height:	41,50 mm
Χρώμα:	πράσινο