

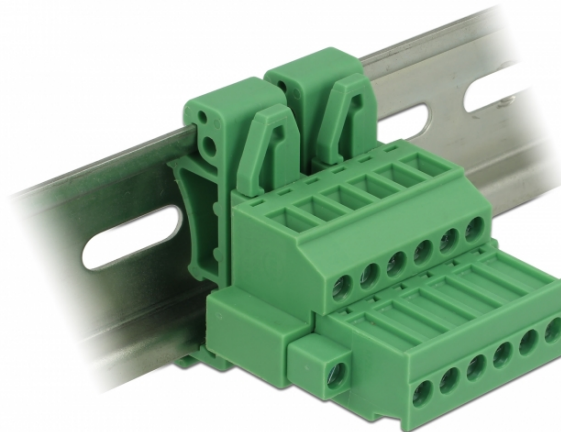
Delock Σετ κυτίου διανομής για διάδρομο DIN 6 pin με κλειδαριά με βίδα

Περιγραφή

Αυτό το σετ κυτίου διανομής της Delock είναι κατάλληλο για τη σύνδεση σε ένα διάδρομο DIN. Έτσι τα καλώδια δεδομένων και ρεύματος μπορούν να συνδεθούν μέσω του κυτίου διανομής.

Τοποθέτηση Ράβδου DIN

Αυτό το σετ κυτίου διανομής μπορεί να τοποθετηθεί σε ένα πλέγμα DIN με πλάτος 35 χιλ.



Προδιαγραφές

- Συνδετήρας:
Μπλοκ ακροδεκτών:
1 x Μπλοκ ακροδεκτών 6 ακίδων αρσενικο
1 x Μπλοκ ακροδεκτών 6 ακίδων
Σύνδεση κυτίου:
1 x Μπλοκ ακροδεκτών 6 ακίδων θηλυκή
1 x Μπλοκ ακροδεκτών 6 ακίδων
- Απόσταση βήματος: 5,08 mm
- Θερμοκρασία περιβάλλοντος: -40 °C ~ 105 °C
- Για χρήση με καλώδιο τροχιάς από 24 έως 12 AWG
- Διάδρομος στερέωσης DIN: 35 χιλ.
- Υλικό: πλαστικό
- Χρώμα: πράσινο
- Διαστάσεις (ΜxΠxΥ): περ. 42,50 x 34,90 x 41,50 mm

Περιεχόμενα συσκευασίας

- Μπλοκ ακροδεκτών
- Στερέωμα διαδρόμου DIN
- Σύνδεση κυτίου

Αρ. προϊόντος 65942

EAN: 4043619659425

Χώρα προέλευσης: China

Συσκευασία: Poly bag



Εικόνες





General	
Suitable for conductor gauge:	24 - 12 AWG
Mounting type:	DIN rail 35 mm
Interface	
Priključak 1:	1 x 6-polni blok priključaka muški
Priključak 2:	1 x 6-polni blok priključaka
priključak 3:	1 x 6-polni blok priključaka ženski
priključak 4:	1 x 6-polni blok priključaka
Technical characteristics	
Storage temperature:	-40 °C ~ 105 °C
Physical characteristics	
Korak udaljenosti:	5,08 mm
Materijal kućišta:	Plastika
Duljina:	42,50 mm
Width:	34,90 mm
Height:	41,50 mm
Boja:	zeleno