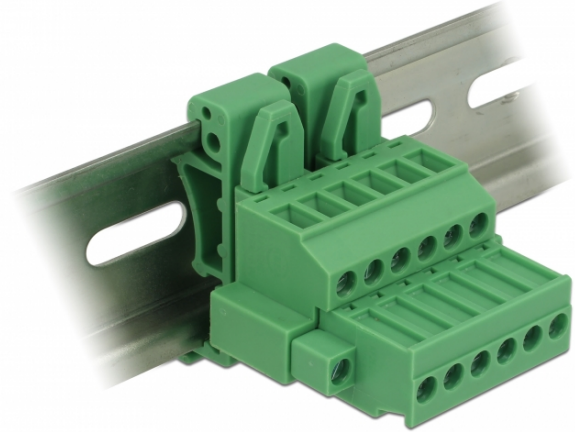


Delock Juego de terminales para carril DIN 6 pasadores con bloqueo por tornillo

Descripción

Este bloque de terminales configurado por Delock es adecuado para el montaje en un carril DIN. Por tanto, los cables de datos o de alimentación se pueden conectar a través del bloque de terminales.



Especificación técnica

- Conectores:
- Bloque de terminales:
 - 1 x Bloque de terminales de 6 contactos macho
 - 1 x Bloque de terminales de 6 contactos
- Terminal de conexión:
 - 1 x Bloque de terminales de 6 contactos hembra
 - 1 x Bloque de terminales de 6 contactos
- Distancia entre ejes: 5,08 mm
- Temperatura ambiental: -40 °C ~ 105 °C
- Utilizable para un rango de calibre de cable de 24 a 12 AWG
- Montaje en carril DIN: 35 mm
- Material: plástico
- Color: verde
- Dimensiones (LxANxAL): aprox. 42,50 x 34,90 x 41,50 mm

Contenido del paquete

- Bloque de terminales
- Clip de riel DIN
- Terminal de conexión

Número de elemento 65942

EAN: 4043619659425

Pais de origen: China

Paquete: Poly bag



Image



| General | |
|-------------------------------|--|
| Suitable for conductor gauge: | 24 - 12 AWG |
| Mounting type: | DIN rail 35 mm |
| Interface | |
| Conector 1: | 1 x Bloque de terminales de 6 contactos macho |
| Conector 2 : | 1 x Bloque de terminales de 6 contactos |
| conector 3: | 1 x Bloque de terminales de 6 contactos hembra |
| conector 4: | 1 x Bloque de terminales de 6 contactos |
| Technical characteristics | |
| Storage temperature: | -40 °C ~ 105 °C |
| Physical characteristics | |
| Distancia entre ejes: | 5,08 mm |
| Material de la carcasa: | Plástico |
| Longitud: | 42,50 mm |
| Width: | 34,90 mm |
| Height: | 41,50 mm |
| Color: | verde |