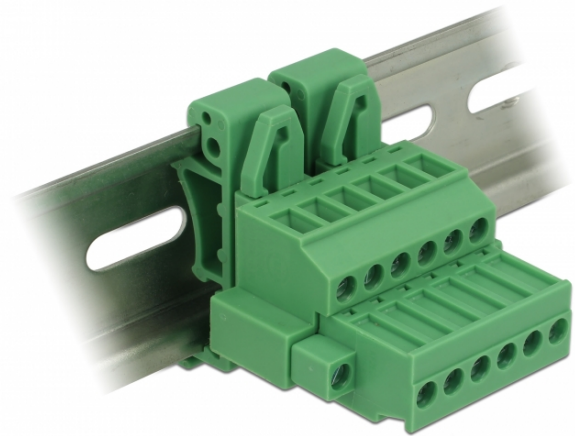




Delock Set svorkovnic pro lištu DIN 6 pin se šroubovací pojistkou

Popis

Tato sada svorkovnic od Delocku je vhodná pro montáž na lištu DIN. Datové nebo napájecí kabely mohou být připojeny přes svorkovnici.



Specifikace

- Konektor:
Svorkovnice:
1 x 6 pin svorkovnice samec
1 x 6 pin svorkovnice
Připojovací svorkovnice:
1 x 6 pin svorkovnice samice
1 x 6 pin svorkovnice
- Pitch vzdálenost: 5,08 mm
- Teplota prostředí: -40 °C ~ 105 °C
- Použitelné pro kabely o průřezu v rozpětí od 24 do 12 AWG
- DIN montážní lišta: 35 mm
- Materiál: plast
- Barva: zelený
- Rozměry (DxŠxV): cca. 42,50 x 34,90 x 41,50 mm

Obsah balení

- Svorkovnice
- DIN lištová spona
- Připojovací svorkovnice

Číslo produktu 65942

EAN: 4043619659425

Země původu: China

Balení: Poly bag



Příslušenství





General	
Suitable for conductor gauge:	24 - 12 AWG
Mounting type:	DIN rail 35 mm
Interface	
Konektor 1:	1 x 6 pin svorkovnice samec
Konektor 2:	1 x 6 pin svorkovnice
konektor 3:	1 x 6 pin svorkovnice samice
konektor 4:	1 x 6 pin svorkovnice
Technical characteristics	
Storage temperature:	-40 °C ~ 105 °C
Physical characteristics	
Pitch vzdálenost:	5,08 mm
Materiál pouzdra:	Plastová
Délka:	42,50 mm
Width:	34,90 mm
Height:	41,50 mm
Barva:	zelený