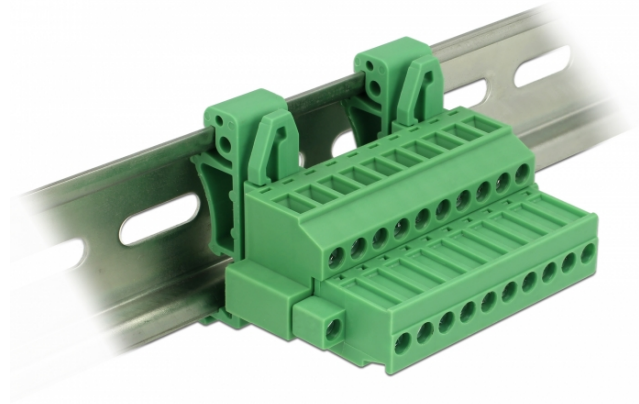


Delock Set de blocuri pentru șină DIN 10 pini cu blocare cu șurub

Descriere scurta

Acest set de bloc terminal de la Delock este potrivit pentru montarea pe o șină DIN. Astfel, datele sau cablurile de alimentare pot fi conectate prin intermediul blocului de borne.



Specificatii

- Conectori:
 Bloc de conexiuni:
 1 x bloc de conexiuni cu 10 pini tată
 1 x bloc de conexiuni cu 10 pini
 Terminal de conectare:
 1 x bloc de conexiuni cu 10 pini mamă
 1 x bloc de conexiuni cu 10 pini
- Distanța pas: 5,08 mm
- Temperatura mediului: -40 °C ~ 105 °C
- Utilizabil pentru o gamă de cabluri cuprinsă între 24 și 12 AWG
- Montare pe șină DIN: 35 mm
- Material: plastic
- Culoare: verde
- Dimensiunii (LxlxÎ): aprox. 42,50 x 34,90 x 61,95 mm

Pachetul contine

- Bloc de conexiuni
- Clemă pentru șină DIN
- Terminal de conectare

Nr. 65941

EAN: 4043619659418

Țara de origine: China

Pachet: Poly bag



Imagini



General	
Suitable for conductor gauge:	24 - 12 AWG
Mounting type:	DIN rail 35 mm
Interface	
Conector 1:	1 x bloc de conexiuni cu 10 pini tată
Conector 2:	1 x bloc de conexiuni cu 10 pini
connector 3:	1 x bloc de conexiuni cu 10 pini mamă
connector 4:	1 x bloc de conexiuni cu 10 pini
Technical characteristics	
Storage temperature:	-40 °C ~ 105 °C
Physical characteristics	
Pitch distance:	5,08 mm
Material carcasă:	Plastic
Lungime:	42,50 mm
Width:	34,90 mm
Height:	61,95 mm
Colour:	green