

# Delock Sklop bloka terminala za DIN vodilicu 10-pinsku s vijčanom bravom

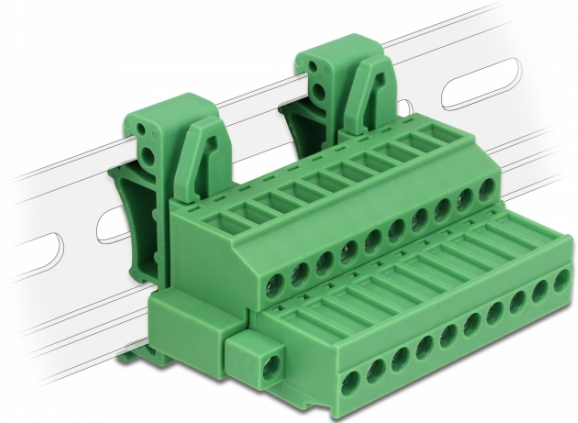
## Opis

Ovaj blok terminala tvrtke Delock prikladan je za montažu na DIN vodilici. Stoga se podatkovni kabeli ili kabeli napajanja mogu spojiti preko bloka terminala.

### Montaža DIN vodilice

Ovaj set priključnog bloka može se priključiti na DIN vodilicu širine 35 mm.

[Terminal Block Set for DIN rail \(Video\)](#)



## Tehnički podaci

- Priključak:  
Blok priključaka:  
1 x 10-polni blok priključaka muški  
1 x 10-polni blok priključaka  
Priključni terminal:  
1 x 10-polni blok priključaka ženski  
1 x 10-polni blok priključaka
- Korak udaljenosti: 5,08 mm
- Okolna temperatura: -40 °C ~ 105 °C
- Upotrebljivo za raspon promjera kabela od 24 do 12 AWG
- Montaža DIN vodilice: 35 mm
- Materijal: plastika
- Boja: zeleno
- Mjere (DxŠxV): oko 42,50 x 34,90 x 61,95 mm

## Sadržaj pakiranja

- Blok priključaka
- Kopča DIN vodilice
- Priključni terminal

## Predmet br. 65941

EAN: 4043619659418

Zemlja podrijetla: China

Pakiranje: Plastična vrećica sa zip zatvaračem

## Slike





General	
Suitable for conductor gauge:	24 - 12 AWG
Mounting type:	DIN rail 35 mm
Interface	
Priključak 1:	1 x 10-polni blok priključaka muški
Priključak 2:	1 x 10-polni blok priključaka
priključak 3:	1 x 10-polni blok priključaka ženski
priključak 4:	1 x 10-polni blok priključaka
Technical characteristics	
Storage temperature:	-40 °C ~ 105 °C
Physical characteristics	
Korak udaljenosti:	5,08 mm
Materijal kućišta:	Plastika
Duljina:	42,50 mm
Width:	34,90 mm
Height:	61,95 mm
Boja:	zeleno