

Σετ κυτίου διανομής για διάδρομο DIN 10 pin με κλειδαριά με βίδα

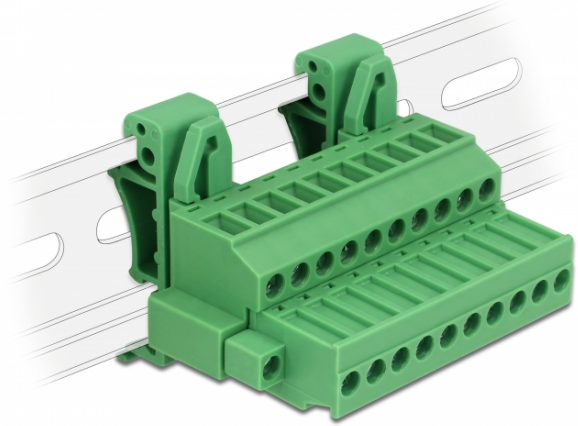
Περιγραφή

Αυτό το σετ κυτίου διανομής της Delock είναι κατάλληλο για τη σύνδεση σε ένα διάδρομο DIN. Έτσι τα καλώδια δεδομένων και ρεύματος μπορούν να συνδεθούν μέσω του κυτίου διανομής.

Τοποθέτηση Ράβδου DIN

Αυτό το σετ κυτίου διανομής μπορεί να τοποθετηθεί σε ένα πλέγμα DIN με πλάτος 35 χιλ.

[Terminal Block Set for DIN rail \(Video\)](#)



Χαρακτηριστικά

- Συνδετήρας:
Μπλοκ ακροδεκτών:
1 x Μπλοκ ακροδεκτών 10 ακίδων αρσενικό
1 x Μπλοκ ακροδεκτών 10 ακίδων
Σύνδεση κυτίου:
1 x Μπλοκ ακροδεκτών 10 ακίδων θηλυκή
1 x Μπλοκ ακροδεκτών 10 ακίδων
- Απόσταση βήματος: 5,08 mm
- Θερμοκρασία περιβάλλοντος: -40 °C ~ 105 °C
- Για χρήση με καλώδιο τροχιάς από 24 έως 12 AWG
- Διάδρομος στερέωσης DIN: 35 χιλ.
- Υλικό: πλαστικό
- Χρώμα: πράσινο
- Διαστάσεις (ΜxΠxΥ): περ. 42,50 x 34,90 x 61,95 mm

Αρ. προϊόντος 65941

EAN: 4043619659418

Χώρα προέλευσης: China

Συσκευασία: Τσαντάκι με φερμουάρ

Περιεχόμενα συσκευασίας

- Μπλοκ ακροδεκτών
- Στερέωμα διαδρόμου DIN
- Σύνδεση κυτίου

Εικόνες





General	
Suitable for conductor gauge:	24 - 12 AWG
Mounting type:	DIN rail 35 mm
Interface	
Συνδετήρας 1:	1 x Μπλοκ ακροδεκτών 10 ακίδων αρσενικο
Συνδετήρας 2:	1 x Μπλοκ ακροδεκτών 10 ακίδων
σύνδεσμος 3:	1 x Μπλοκ ακροδεκτών 10 ακίδων θηλυκή
σύνδεσμος 4:	1 x Μπλοκ ακροδεκτών 10 ακίδων
Technical characteristics	
Storage temperature:	-40 °C ~ 105 °C
Physical characteristics	
Απόσταση βήματος:	5,08 mm
Υλικό περιβλήματος:	πλαστική
Μήκος:	42,50 mm
Width:	34,90 mm
Height:	61,95 mm
Χρώμα:	πράσινο