

Terminalblock Set für Hutschienen 10 Pin mit Schraubverriegelung

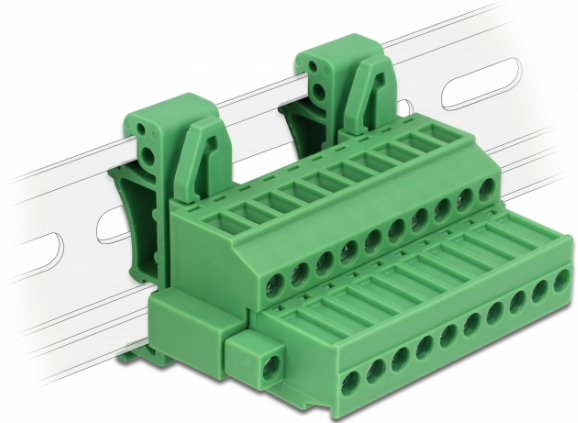
Kurzbeschreibung

Dieses Terminalblock Set von Delock ist zur Montage an einer Hutschiene geeignet. Damit können z. B. Daten- oder Stromkabel über den Terminalblock angeschlossen werden.

Hutschienebefestigung

Dieses Terminalblock Set kann an einer 35 mm breiten Hutschiene befestigt werden.

[Terminal Block Set for DIN rail \(Video\)](#)



Spezifikation

- Anschlüsse:
Terminalblock:
1 x 10 Pin Terminalblock Stecker
1 x 10 Pin Terminalblock
- Verbindungsklemme:
1 x 10 Pin Terminalblock Buchse
1 x 10 Pin Terminalblock
- Rastermaß: 5,08 mm
- Umgebungstemperatur: -40 °C ~ 105 °C
- Verwendbar für einen Drahtquerschnittsbereich von 24 bis 12 AWG
- Hutschienebefestigung: 35 mm
- Material: Kunststoff
- Farbe: grün
- Maße (LxBxH): ca. 42,50 x 34,90 x 61,95 mm

Packungsinhalt

- Terminalblock
- Hutschieneclip
- Verbindungsklemme

Artikel-Nr. 65941

EAN: 4043619659418

Ursprungsland: China

Verpackung: Wiederverschließbare Tüte

Abbildungen



Allgemein	
Geeignet für Leiterquerschnitt:	24 - 12 AWG
Montageart:	Hutschiene 35 mm
Schnittstelle	
Anschluss 1:	1 x 10 Pin Terminalblock Stecker
Anschluss 2:	1 x 10 Pin Terminalblock
Anschluss 3:	1 x 10 Pin Terminalblock Buchse
Anschluss 4:	1 x 10 Pin Terminalblock
Technische Eigenschaften	
Lagerungstemperatur:	-40 °C ~ 105 °C
Physikalische Eigenschaften	
Rastermaß:	5,08 mm
Gehäusematerial:	Kunststoff
Länge:	42,50 mm
Breite:	34,90 mm
Höhe:	61,95 mm
Farbe:	grün