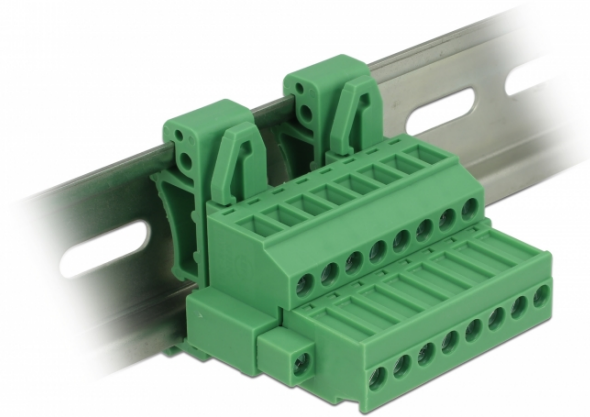


Delock Sklop bloka terminala za DIN vodilicu 8-pinsku s vijčanom bravom

Opis

Ovaj blok terminala tvrtke Delock prikladan je za montažu na DIN vodilici. Stoga se podatkovni kabeli ili kabeli napajanja mogu spojiti preko bloka terminala.



Tehnički podaci

- Priključak:
Blok priključaka:
1 x 8-polni blok priključaka muški
1 x 8-polni blok priključaka
Priključni terminal:
1 x 8-polni blok priključaka ženski
1 x 8-polni blok priključaka
- Korak udaljenosti: 5,08 mm
- Okolna temperatura: -40 °C ~ 105 °C
- Upotrebljivo za raspon promjera kabela od 24 do 12 AWG
- Montaža DIN vodilice: 35 mm
- Materijal: plastika
- Boja: zeleno
- Mjere (DxŠxV): oko 42,50 x 34,90 x 51,80 mm

Sadržaj pakiranja

- Blok priključaka
- Kopča DIN vodilice
- Priključni terminal

Predmet br. 65940

EAN: 4043619659401

Zemlja podrijetla: China

Pakiranje: Poly bag



Slike





General	
Suitable for conductor gauge:	24 - 12 AWG
Mounting type:	DIN rail 35 mm
Interface	
Connettore 1:	1 x morsettiera a 8 pin maschio
Connettore 2:	1 x morsettiera a 8 pin
connector 3:	1 x morsettiera a 8 pin femmina
connector 4:	1 x morsettiera a 8 pin
Technical characteristics	
Storage temperature:	-40 °C ~ 105 °C
Physical characteristics	
Pitch distance:	5,08 mm
Materiale custodia:	Plastica
Lunghezza:	42,50 mm
Width:	34,90 mm
Height:	51,80 mm
Colour:	verde