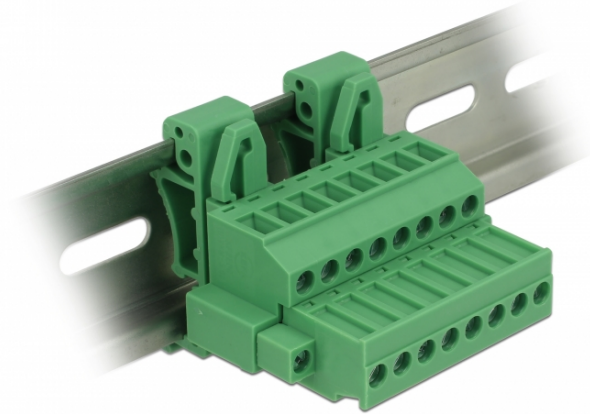


Delock Juego de terminales para carril DIN 8 pasadores con bloqueo por tornillo

Descripción

Este bloque de terminales configurado por Delock es adecuado para el montaje en un carril DIN. Por tanto, los cables de datos o de alimentación se pueden conectar a través del bloque de terminales.



Especificación técnica

- Conectores:
- Bloque de terminales:
 - 1 x Bloque de terminales de 8 contactos macho
 - 1 x Bloque de terminales de 8 contactos
- Terminal de conexión:
 - 1 x Bloque de terminales de 8 contactos hembra
 - 1 x Bloque de terminales de 8 contactos
- Distancia entre ejes: 5,08 mm
- Temperatura ambiental: -40 °C ~ 105 °C
- Utilizable para un rango de calibre de cable de 24 a 12 AWG
- Montaje en carril DIN: 35 mm
- Material: plástico
- Color: verde
- Dimensiones (LxANxAL): aprox. 42,50 x 34,90 x 51,80 mm

Contenido del paquete

- Bloque de terminales
- Clip de riel DIN
- Terminal de conexión

Número de elemento 65940

EAN: 4043619659401

Pais de origen: China

Paquete: Poly bag



Image



General	
Suitable for conductor gauge:	24 - 12 AWG
Mounting type:	DIN rail 35 mm
Interface	
Conector 1:	1 x Bloque de terminales de 8 contactos macho
Conector 2 :	1 x Bloque de terminales de 8 contactos
conector 3:	1 x Bloque de terminales de 8 contactos hembra
conector 4:	1 x Bloque de terminales de 8 contactos
Technical characteristics	
Storage temperature:	-40 °C ~ 105 °C
Physical characteristics	
Distancia entre ejes:	5,08 mm
Material de la carcasa:	Plastic
Longitud:	42,50 mm
Width:	34,90 mm
Height:	51,80 mm
Color:	green