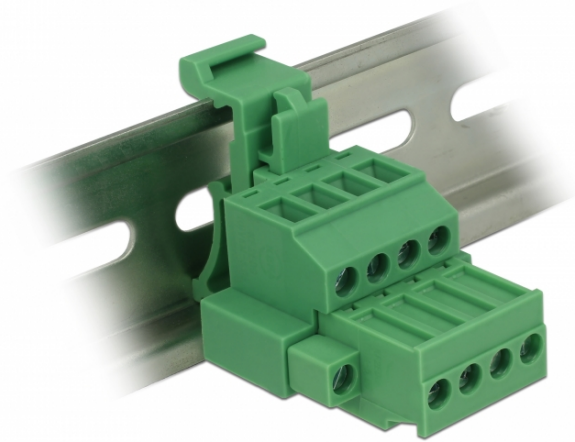


Delock Panel zacisków, szyna DIN 4 pin z wypełniaczem gwintu

Opis

Panel zacisków Delock nadaje się do montowania na szynie DIN. Dzięki temu kable danych bądź zasilania można podłączyć przez zaciski.



Specyfikacja

- Złącze:
Kostka połączeniowa:
1 x 4-pinowa kostka połączeniowa męski
1 x 4-pinowa kostka połączeniowa
Zacisk:
1 x 4-pinowa kostka połączeniowa żeńskie
1 x 4-pinowa kostka połączeniowa
- Rozstaw: 5,08 mm
- Temperatura otoczenia: -40 °C ~ 105 °C
- Zakres przekroju od 24 do 12 AWG
- Montaż na szynie DIN 35 mm
- Materiał: tworzywo sztuczne
- Kolor: zielony
- Wymiary (DxSxW): ok. 42,50 x 34,90 x 31,40 mm

Zawartość opakowania

- Kostka połączeniowa
- Zacisk szyny DIN
- Zacisk

Numer artykułu 65936

EAN: 4043619659364

Kraj pochodzenia: China

Opakowanie: Poly bag



Zdjęcia





| General | |
|-------------------------------|--|
| Suitable for conductor gauge: | 24 - 12 AWG |
| Mounting type: | DIN rail 35 mm |
| Interface | |
| Złącze 1: | 1 x 4-pinowa kostka połączeniowa męski |
| Złącze 2: | 1 x 4-pinowa kostka połączeniowa |
| złącze 3: | 1 x 4-pinowa kostka połączeniowa żeńskie |
| złącze 4: | 1 x 4-pinowa kostka połączeniowa |
| Technical characteristics | |
| Storage temperature: | -40 °C ~ 105 °C |
| Physical characteristics | |
| Rozstaw: | 5,08 mm |
| Materiał obudowy: | Plastik |
| Długość: | 42,50 mm |
| Width: | 34,90 mm |
| Height: | 21,40 mm |
| Kolor: | zielony |