

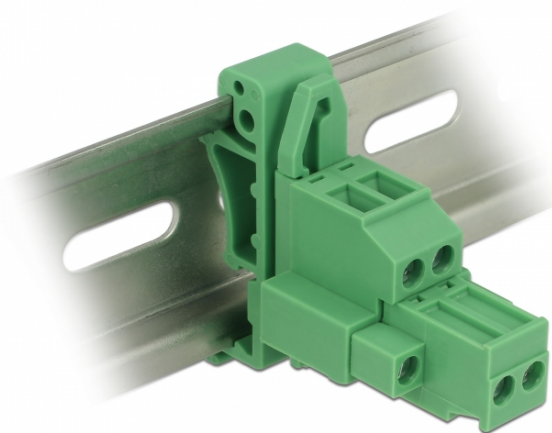
Delock Set di morsettiera per guida DIN a 2 pin con blocco a vite

Descrizione

Questo set di morsettiera Delock è adatto al montaggio su guida DIN. Pertanto, i cavi dati o di potenza possono essere collegati tramite la morsettiera.

Montaggio su guida DIN

Questo set di morsettiera può essere fissato su una guida DIN con una larghezza di 35 mm.



Specifiche

- Connettori:
- Morsettiera:
- 1 x morsettiera a 2 pin maschio
- 1 x morsettiera a 2 pin
- Terminale di collegamento:
- 1 x morsettiera a 2 pin femmina
- 1 x morsettiera a 2 pin
- Distanza passo: 5,08 mm
- Temperatura ambientale: -40 °C ~ 105 °C
- Utilizzabile per una gamma di spessori da 24 a 12 AWG
- Montaggio su guida DIN: 35 mm
- Materiale: plastica
- Colore: verde
- Dimensioni (LxPxA): ca. 42,50 x 34,90 x 21,40 mm

Contenuto della confezione

- 1 Morsettiera
- 1 Clip per guida DIN
- 1 Terminale di collegamento

Articolo n. 65931

EAN: 4043619659319

Paese di origine: China

Pacchetto: Poly bag



Immagini





General	
Suitable for conductor gauge:	24 - 12 AWG
Mounting type:	DIN rail 35 mm
Interface	
Συνδετήρας 1:	1 x Μπλοκ ακροδεκτών 2 ακίδων αρσενικο
Συνδετήρας 2:	1 x Μπλοκ ακροδεκτών 2 ακίδων
σύνδεσμος 3:	1 x Μπλοκ ακροδεκτών 2 ακίδων θηλυκή
σύνδεσμος 4:	1 x Μπλοκ ακροδεκτών 2 ακίδων
Technical characteristics	
Storage temperature:	-40 °C ~ 105 °C
Physical characteristics	
Απόσταση βήματος:	5,08 mm
Υλικό περιβλήματος:	πλαστική
Μήκος:	42,50 mm
Width:	34,90 mm
Height:	21,40 mm
Χρώμα:	πράσινο