

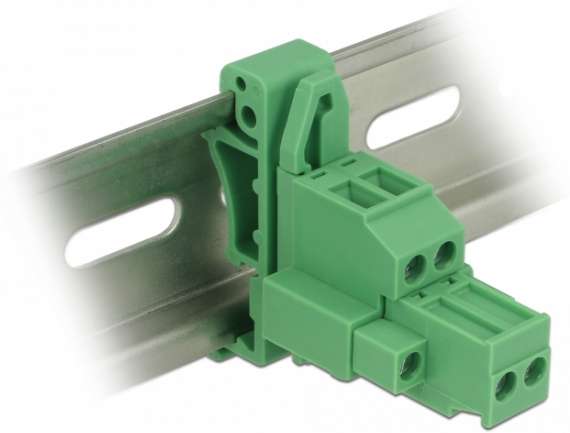
Delock Bornier pour rail DIN, 2 broches avec vis de verrouillage

Description

Ce bornier de Delock est approprié au montage sur rail DIN. Ainsi, les câbles de données ou d'alimentation peuvent être connectés via le bornier.

Montage sur rail DIN

Ce bornier peut être fixé sur un rail DIN d'une largeur de 35 mm.



Spécifications techniques

- Connecteurs :
Bornier :
1 x bornier 2 broches mâle
1 x bornier 2 broches
Bornier :
1 x bornier 2 broches femelle
1 x bornier 2 broches
- Distance de pas : 5,08 mm
- Température ambiante : -40 °C ~ 105 °C
- Utilisable pour des câbles de 24 à 12 AWG
- Montage sur rail DIN : 35 mm
- Matériaux : plastique
- Couleur : vert
- Dimensions (LxlxH) : env. 42,50 x 34,90 x 21,40 mm

N° produit 65931

EAN: 4043619659319

Pays d'origine: China

Emballage: Poly bag



Contenu de l'emballage

- Bornier
- Clip de rail DIN
- Bornier

Image



General	
Suitable for conductor gauge:	24 - 12 AWG
Mounting type:	DIN rail 35 mm
Interface	
Connecteur 1:	1 x bornier 2 broches mâle
Connecteur 2:	1 x bornier 2 broches
connecteur 3:	1 x bornier 2 broches femelle
connecteur 4:	1 x bornier 2 broches
Technical characteristics	
Storage temperature:	-40 °C ~ 105 °C
Physical characteristics	
Distance de pas:	5,08 mm
Matériau du boîtier :	Plastique
Longueur:	42,50 mm
Width:	34,90 mm
Height:	21,40 mm
Couleur:	vert