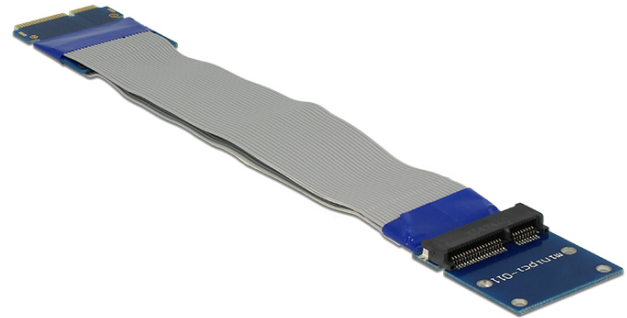


Delock Bővítő Mini PCI Express / mSATA csatlakozódugó > aljzatemelő kártya rugalmas kábellel (13 cm)

Leírás

Ez a Delock adapter mSATA- vagy Mini PCI Express-csatlakozásokhoz használható. Egy szabad mSATA / Mini PCI Express porthoz is csatlakoztathatja, ha használat közben védeni szeretné a csatolót az esetleges károsodástól a nagyfokú érintkezési tartósság érdekében.



Műszaki adatok

- Csatlakozó:
1 x 52 tűs mSATA / Mini PCI Express csatlakozódugó >
1 x 52 tűs mSATA / Mini PCI Express nyílás
- Méretek (H x Sz x M):
PCB-csatlakozódugó, kb. 37 x 30 x 3 mm
PCB-csatlakozóaljzat, kb. 37 x 30 x 5 mm
- Kábelhosszúság csatlakozó nélkül: kb. 13 cm
- Operációs rendszertől független, illesztőprogram telepítése nem szükséges

Rendszerkövetelmények

- Egy szabad Mini PCI Express- vagy mSATA-nyílás

A csomag tartalma

- Mini PCI Express / mSATA adapter

Tételszám 65837

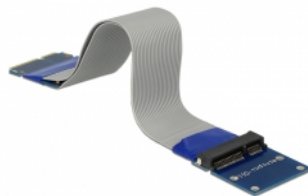
EAN: 4043619658374

Származási hely: China

Csomag: Retail Box



Képek





General	
Supported operating system:	Operációs rendszertől független, illesztőprogram telepítése nem szükséges
Interface	
Csatlakozó 1:	1 x 52 tűs mSATA / Mini PCI Express csatlakozódugó
Csatlakozó 2:	1 x 52 tűs mSATA / Mini PCI Express nyílás
Physical characteristics	
Kábelhosszúság:	13 cm
Hosszúság:	37 mm
Width:	30 mm
Height:	5 mm