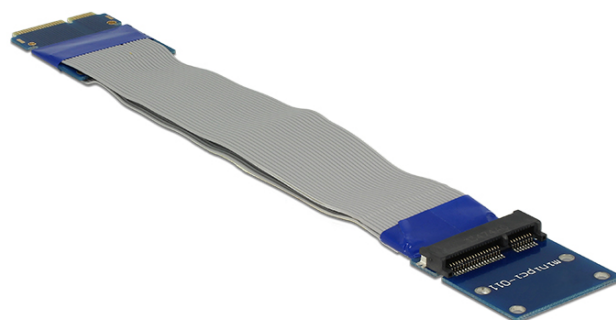


Delock Estensione Mini PCI Express / mSATA maschio > Scheda riser dello slot con cavo flessibile da 13 cm

Descrizione

L'adattatore Delock può essere utilizzato per collegamenti mSATA o Mini PCI Express. Può essere collegato anche ad una porta mSATA / Mini PCI Express disponibile per evitare danni all'interfaccia in caso di uso per un'elevata durata del contatto.



Specifiche

- Connettore:
1 x mSATA / Mini PCI Express maschio a 52 pin >
1 x Slot mSATA / Mini PCI Express a 52 pin
- Dimensioni (LxPxA):
Connettore PCB maschio ca. 37 x 30 x 3 mm
Connettore slot PCB ca. 37 x 30 x 5 mm
- Lunghezza del cavo senza connettore: ca. 13 cm
- Sistema operativo indipendente, non è necessaria l'installazione del driver

Requisiti di sistema

- Uno slot Mini PCI Express o mSATA disponibile

Contenuto della confezione

- Adattatore Mini PCI Express / mSATA

Articolo n. 65837

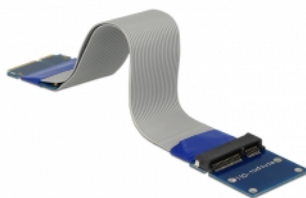
EAN: 4043619658374

Paese di origine: China

Pacchetto: Retail Box



Immagini



| General | |
|-----------------------------|---|
| Supported operating system: | Ανεξαρτήτως Λειτουργικού συστήματος, δεν χρειάζεται εγκατάσταση μονάδας |
| Interface | |
| Συνδετήρας 1: | 1 x mSATA 52 ακίδων / Mini PCI Express αρσενικό |
| Συνδετήρας 2: | 1 x mSATA 52 ακίδων / θύρα Mini PCI Express |
| Physical characteristics | |
| Μήκος καλωδίου: | 13 cm |
| Μήκος: | 37 mm |
| Width: | 30 mm |
| Height: | 5 mm |