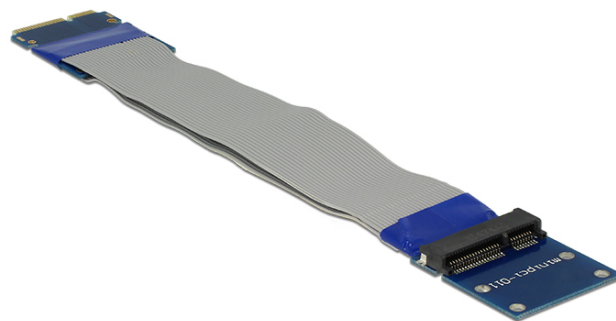


## Delock Επέκταση Mini PCI Express / mSATA αρσενικό > κάρτα ανύψωσης υποδοχής με εύκαμπτο καλώδιο 13 εκ.

### Περιγραφή

Αυτός ο προσαρμογέας από τη Delock μπορεί να χρησιμοποιηθεί για συνδέσεις mSATA ή Mini PCI Express. Μπορεί επίσης να συνδεθεί σε μια ελεύθερη θύρα mSATA / Mini PCI Express, ώστε να προλαμβάνεται η πρόκληση βλάβης στη διεπαφή όταν χρησιμοποιείται για μεγάλη διάρκεια επαφής.



### Προδιαγραφές

- Συνδετήρας:  
1 x mSATA 52 ακίδων / Mini PCI Express αρσενικό >  
1 x mSATA 52 ακίδων / θύρα Mini PCI Express
- Διαστάσεις (ΜxΠxΥ):  
PCB αρσενικός σύνδεσμος περ. 37 x 30 x 3 mm  
PCB σύνδεσμος υποδοχής περ. 37 x 30 x 5 mm
- Μήκος καλωδίου χωρίς το σύνδεσμο: περ. 13 cm
- Ανεξαρτήτως λειτουργικού συστήματος, δεν χρειάζεται εγκατάσταση μονάδας

### Απαιτήσεις συστήματος

- Ελεύθερη θύρα Mini PCI Express ή mSATA

### Περιεχόμενα συσκευασίας

- Προσαρμογέας Mini PCI Express / mSATA

Αρ. προϊόντος 65837

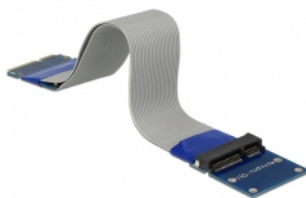
EAN: 4043619658374

Χώρα προέλευσης: China

Συσκευασία: Retail Box



### Εικόνες





General	
Supported operating system:	Neovisan o operativnom sustavu, nije potrebna instalacija upravljačkog programa
Interface	
Priključak 1:	1 x 52-polni mSATA / Mini PCI Express muški
Priključak 2:	1 x 52-polni mSATA / Mini PCI Express utror
Physical characteristics	
Duljina kabela:	13 cm
Duljina:	37 mm
Width:	30 mm
Height:	5 mm