

Delock Mini PCI Express / mSATA d'extension mâle > carte réhausseur d'emplacement avec câble flexible 13 cm

Description

Cet adaptateur Delock peut être utilisé pour les connexions mSATA ou Mini PCI Express. Il peut également être connecté à un port mSATA / Mini PCI Express libre afin d'éviter d'endommager l'interface lorsqu'elle est sous-utilisée afin d'améliorer la durabilité des contacts.



Spécifications techniques

- Connecteur :
1 x mSATA / Mini PCI Express 52 broches mâle >
1 x emplacement mSATA / Mini PCI Express 52 broches
- Dimensions (LxIxH) :
Connecteur PCB mâle env. 37 x 30 x 3 mm
Connecteur emplacement PCB env. 37 x 30 x 5 mm
- Longueur du cordon sans connecteur : env. 13 cm
- Indépendant du système d'exploitation, pas besoin d'installer un pilote

Configuration système requise

- Un emplacement Mini PCI Express ou mSATA libre

Contenu de l'emballage

- Adaptateur Mini PCI Express / mSATA

N° produit 65837

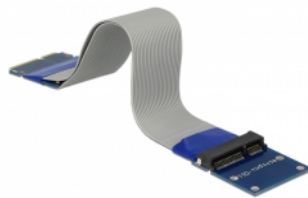
EAN: 4043619658374

Pays d'origine: China

Emballage: Retail Box



Image



General	
Supported operating system:	Indépendant du système d'exploitation, pas besoin d'installer un pilote
Interface	
Connecteur 1:	1 x mSATA / Mini PCI Express 52 broches mâle
Connecteur 2:	1 x emplacement mSATA / Mini PCI Express 52 broches
Physical characteristics	
Longueur du cordon:	13 cm
Longueur:	37 mm
Width:	30 mm
Height:	5 mm