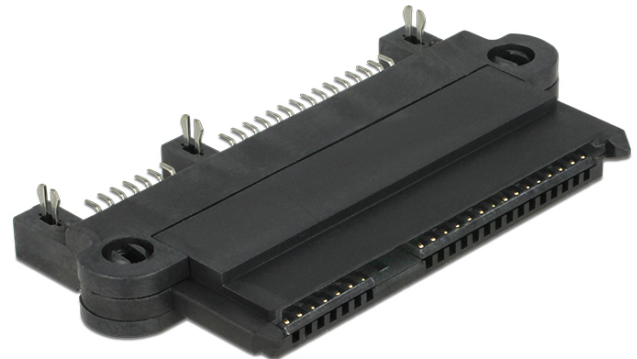


## Delock Złącze SATA z funkcją NSS 180°

### Opis

To złącze firmy Delock jest odpowiednie dla dysków SATA, bądź SSD. Można je zintegrować z systemem, np. przy użyciu mobilnych szaf typu rack. Opatentowana technologia [NSS \(= Non Scratch SATA\)](#) posiada zintegrowany mechanizm sprężynowy z jeden strony 22-pinowego złącza, który umożliwia wysuwanie dysku twardego. Dlatego też należy dysk twardego zamocować w ramce, ponieważ w przeciwnym razie zostanie on natychmiast wysunięty. Z uwagi na zastosowanie technologii NSS złącze jest chronione przy każdej procedurze wkładania w celu uniknięcia zarysowania styków. 22-pinowe złącze zostanie przylutowane pod kątem 180° na płytce PCB.



### Cechy szczególne

- Mechanizm sprężynowy (NSS)

### Specyfikacja

- Złącze:
  - 1 x 22-pinowe SATA żeński (złącze NSS) > połączenie lutowane 180°
- Mocowanie SMT PCB
- Pin lutowany: Ø 0,4 mm
- Rozstaw: 1,27 mm
- Zapewnia ochronę dysku twardego lub dysku SSD maksymalnie do 50 tys. cykli używania wtyczki
- Wymiary (DxSxW): ok. 48,74 x 26,25 x 6,45 mm
- Kolor: czarny

### Zawartość opakowania

- Złącze

### Zdjęcia



### Numer artykułu 65694

EAN: 4043619656943

Kraj pochodzenia: China

Opakowanie: Retail Box





Interface	
Złącze 1:	1 x 22-pinowe SATA żeński (złącze NSS)
Złącze 2:	połączenie lutowane 180°
Physical characteristics	
Pin lutowany:	Ø 0,4 mm
Rozstaw:	1,27 mm
Length:	48,74 mm
Width:	26,25 mm
Height:	6,45 mm
Kolor:	czarny