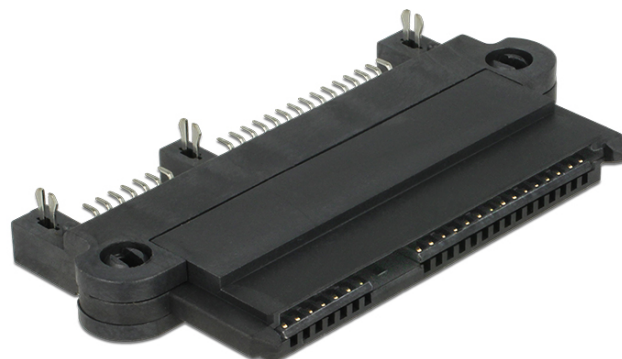


Delock Connettore SATA con funzione NSS 180°

Descrizione

Questo connettore Delock è adatto per dischi rigidi o SSD SATA. Può essere integrato in un sistema, ad esempio per l'utilizzo con rack mobili. La tecnologia brevettata [NSS \(Non Scratch SATA - SATA antigraffio\)](#) ha un meccanismo a molla integrato su uno dei lati a 22 pin, che garantisce l'espulsione del disco rigido. Pertanto, il disco rigido deve essere fissato in un telaio, altrimenti il connettore espelle immediatamente il disco rigido. Con la tecnologia NSS, il connettore è protetto con ogni procedura di inserimento, in quanto evita il graffio dei contatti. Il connettore a 22 pin viene saldato con un angolo di 180° sulla PCB.



Caratteristiche speciali

- Meccanismo molla (NSS)

Specifiche

- Connettore:
 - 1 x SATA a 22 pin femmina (connettore NSS) >
 - Collegamento saldato a 180°
- Montaggio PCB SMT
- Pin a saldare: Ø 0,4 mm
- Distanza passo: 1,27 mm
- Protegge l'SSD o l'HDD per un max. di 50000 cicli della spina
- Dimensioni (LxPxA): ca. 48,74 x 26,25 x 6,45 mm
- Colore: nero

Contenuto della confezione

- Connettore

Articolo n. 65694

EAN: 4043619656943

Paese di origine: China

Pacchetto: Retail Box



Immagini



Interface	
Συνδετήρας 1:	1 x SATA 22 ακίδων, θηλυκό (σύνδεσμος NSS)
Συνδετήρας 2:	σύνδεση συγκόλλησης 180°
Physical characteristics	
Ακίδα συγκόλλησης:	Ø 0,4 mm
Απόσταση βήματος:	1,27 mm
Length:	48,74 mm
Width:	26,25 mm
Height:	6,45 mm
Χρώμα:	μαύρο