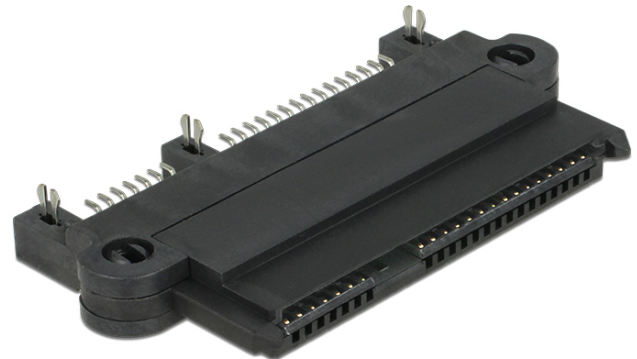


Delock Conector SATA con función NSS 180°

Descripción

Este conector de Delock es adecuado para unidades de estado sólido o de disco duro SATA. Se puede integrar en un sistema, por ejemplo, para utilizarse con bastidores móviles. La tecnología [NSS \(= Non Scratch SATA\)](#) patentada tiene un mecanismo de muelle integrado en uno de los laterales de 22 contactos que garantiza la expulsión de la unidad de disco duro. Por tanto, la unidad de disco duro se debe fijar a un armazón ya que, de lo contrario, el conector expulsaría la unidad de disco duro de inmediato. Gracias a la tecnología NSS, el conector está protegido con cada procedimiento de inserción, ya que evita los arañazos de los contactos. El conector de 22 contactos se soldará con un ángulo de 180° en la placa de circuito impreso.



Características especiales

- Mecanismo del muelle (NSS)

Especificación técnica

- Conector:
1 x SATA de 22 contactos hembra (conector NSS) >
Conexión soldada de 180°
- Montaje en placa de circuito impreso SMT
- Contacto de soldadura: Ø 0,4 mm
- Distancia entre ejes: 1,27 mm
- Protege la unidad de estado sólido de disco duro hasta 50 000 ciclos de conexión
- Dimensiones (LxANxAL): aprox. 48,74 x 26,25 x 6,45 mm
- Color: negro

Contenido del paquete

- Conector

Número de elemento 65694

EAN: 4043619656943

Pais de origen: China

Paquete: Retail Box



Image



| Interface | |
|--------------------------|------------------------------------------------|
| Conector 1: | 1 x SATA de 22 contactos hembra (conector NSS) |
| Conector 2 : | Conexión soldada de 180° |
| Physical characteristics | |
| Contacto de soldadura: | Ø 0,4 mm |
| Distancia entre ejes: | 1,27 mm |
| Longitud: | 48,74 mm |
| Width: | 26,25 mm |
| Height: | 6,45 mm |
| Color: | negro |