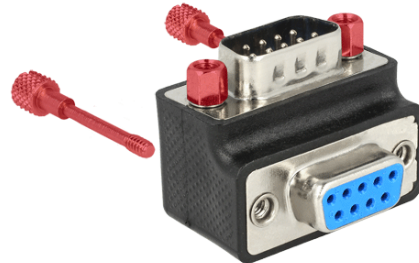


Delock Adapter D-Sub, 9-pinowe, męskie > żeńskie, kątowe 90°, nakrętka i śrubka, wymienny

Opis

Ten adapter firmy Delock umożliwia zmianę kąta połączenia szeregowego o 90°. W ten sposób, przewód szeregowy może być łatwo podłączony bez żadnego problemu w przypadku istniejącego szeregowego portu żeńskiego, do którego dostęp jest utrudniony. Ponadto, możliwa jest zamiana śrubek i nakrętek miejscami.



Specyfikacja

- Złącze:
1 x 9-pinowe D-Sub męski >
1 x 9-pinowe D-Sub żeński
- Port żeński, kątowny 90°
- Kolor: czarny
- Wymiary (DxSxW): ok. 33 x 25,4 x 25,4 mm

Wymagania systemowe

- Jedno wolne złącze 9-pinowe D-Sub, żeńskie

Zawartość opakowania

- Adapter ze złączem 9-pinowym D-Sub

Numer artykułu 65593

EAN: 4043619655939

Kraj pochodzenia: China

Opakowanie: • Torba na zamek błyskawiczny

Zdjęcia

