

Delock HDMI-A muški na adapter priključnog bloka s metalnim kućištem

Opis

Ovaj Delock adapter bloka priključaka može se koristiti za povezivanje golih vodiča. Adapter je prikladan za posebne industrijske primjene.

Zaštitno kućište

Metalno kućište štiti PCB od prljavštine i oštećenja.



Tehnički podaci

- Priključak:
1 x HDMI-A muški
1 x 20-polni blok priključaka
- Dodjeljivanje pinova: 1:1
- Korak udaljenosti: 2,00 mm
- Upotrebljivo za kabele promjera 30 do 24 AWG
- Radna temperatura: -15 °C ~ 70 °C
- Mjere (DxŠxV): oko 61,5 x 23,5 x 16,0 mm

Sadržaj pakiranja

- Adapter
- 2 x sigurnosni vijak
- 1 x Izvijač

Predmet br. 65201

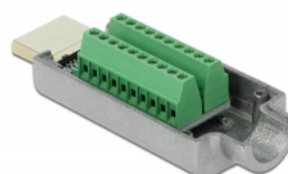
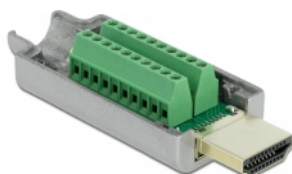
EAN: 4043619652013

Zemlja podrijetla: China

Pakiranje: • Plastična vrećica sa zip zatvaračem



Slike





Interface	
Connettore 1:	1 x HDMI-A maschio
Connettore 2:	1 x morsettiera a 20 pin
Technical characteristics	
Temperatura di esercizio:	-15 °C ~ 70 °C
Physical characteristics	
Pitch distance:	2.00 mm
Conductor gauge:	30 - 24 AWG
Lunghezza:	61.5 mm
Width:	23,5 mm
Height:	16,0 mm