

Delock HDMI-A adaptador macho a bloque de terminales con carcasa metálica

Descripción

Este adaptador de bloque de terminales de Delock se puede utilizar para conectar cables expuestos. El adaptador es adecuado para aplicaciones industriales especiales.

Protección mediante carcasa

La carcasa metálica protege el PCB de la suciedad y los daños.



Especificación técnica

- Conectores:
 - 1 x HDMI-A macho
 - 1 x Bloque de terminales de 20 contactos
- Asignación de pines: 1:1
- Distancia entre ejes: 2,00 mm
- Utilizable para un calibre de cable de 30 a 24 AWG
- Temperatura de funcionamiento: -15 °C ~ 70 °C
- Dimensiones (LxANxAL): aprox. 61,5 x 23,5 x 16,0 mm

Contenido del paquete

- Adaptador
- 2 x tornillos de bloqueo
- 1 x atornillador

Número de elemento 65201

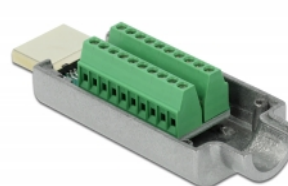
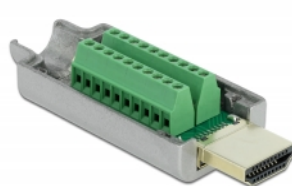
EAN: 4043619652013

Pais de origen: China

Paquete: • Bolsa de plástico con cremallera



Image





Interface	
Conector 1:	1 x HDMI-A macho
Conector 2 :	1 x Bloque de terminales de 20 contactos
Technical characteristics	
Temperatura de funcionamiento:	-15 °C ~ 70 °C
Physical characteristics	
Distancia entre ejes:	2,00 mm
Conductor gauge:	30 - 24 AWG
Longitud:	61.5 mm
Width:	23,5 mm
Height:	16,0 mm