

Delock HDMI-A Stecker zu Terminalblock Adapter mit Metall Gehäuse

Kurzbeschreibung

Mit diesem Terminalblock Adapter von Delock können Litzen mit abisolierten Enden angeschlossen werden. Der Adapter ist für spezielle Industrieanwendungen geeignet.

Schutz durch Gehäuse

Das Metallgehäuse schützt die Platine vor Verschmutzungen und Beschädigungen.



Spezifikation

- Anschlüsse:
1 x HDMI-A Stecker
1 x 20 Pin Terminalblock
- Pinbelegung: 1:1
- Rastermaß: 2,00 mm
- Verwendbar für einen Drahtquerschnitt von 30 bis 24 AWG
- Betriebstemperatur: -15 °C ~ 70 °C
- Maße (LxBxH): ca. 61,5 x 23,5 x 16,0 mm

Packungsinhalt

- Adapter
- 2 x Sicherungsschrauben
- 1 x Schraubendreher

Artikel-Nr. 65201

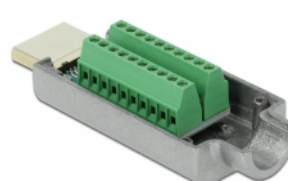
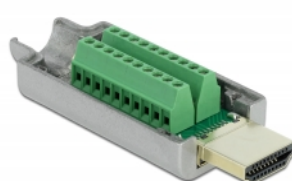
EAN: 4043619652013

Ursprungsland: China

Verpackung: • Wiederverschließbare Tüte



Abbildungen



Schnittstelle	
Anschluss 1:	1 x HDMI-A Stecker
Anschluss 2:	1 x 20 Pin Terminalblock
Technische Eigenschaften	
Betriebstemperatur:	-15 °C ~ 70 °C
Physikalische Eigenschaften	
Rastermaß:	2,00 mm
Leiterquerschnitt:	30 - 24 AWG
Länge:	61,5 mm
Breite:	23,5 mm
Höhe:	16,0 mm