

Delock Custodia antipolvere per RJ10 femminile con manico 10 pezzi nero

Descrizione

Con questa custodia antipolvere di Delock, la porta femmina è protetta da sporco e dai danneggiamenti. L'applicazione della custodia antipolvere consente di mantenere i connettori sensibili pronti per l'uso a lungo termine, soprattutto in ambienti polverosi e nel settore industriale.



Articolo n. 64246

EAN: 4043619642465

Paese di origine: Taiwan,
Republic of China

Pacchetto: Sacchetto in
plastica con cerniera

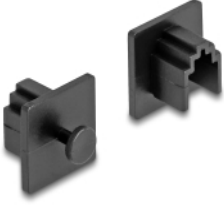
Dettagli tecnici

- Custodia antipolvere per RJ10 femmina
- Con manico
- Materiale: TPE
- Colore: nero
- Dimensioni (LxPxA): ca. 14,0 x 14,0 x 8,6 mm

Contenuto della confezione

- 10 x coperture antipolvere

Immagini



Physical characteristics

Material:	TPE
Lunghezza:	14,0 mm
Width:	14,0 mm
Height:	8,6 mm
Colour:	nero