

# Delock Μετατροπέας USB Type-C™ για 1 x M.2 NVMe SSD + 1 x SATA SSD / HDD με Λειτουργία Κλώνου

## Περιγραφή

Αυτός ο μετατροπέας της Delock επιτρέπει την ταυτόχρονη λειτουργία ενός M.2 NVMe SSD, σε μορφή 2280, 2260 και 2242, και ένα 2.5" ή 3.5" SATA HDD ή SSD μέσω της διεπαφής USB-C™.

### Λειτουργία κλωνοποίησης χωρίς PC

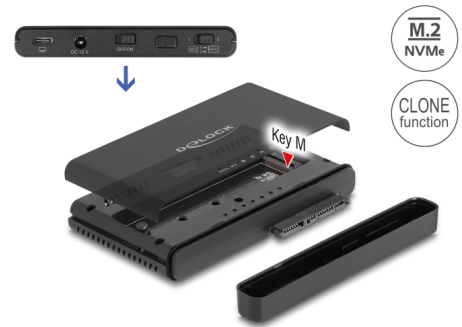
Η ενσωματωμένη λειτουργία κλώνου επιτρέπει την κλωνοποίηση μνήμης χωρίς τη χρήση ενός PC. Είναι δυνατή η κλωνοποίηση από NVMe προς SATA και SATA προς NVMe.

### Εκτεταμένη συνδεσιμότητα

Εξαιτίας του ειδικά σχεδιασμένου αντάπτορα, ο μετατροπέας της Delock μπορεί να συνδεθεί εύκολα και γρήγορα στην πρίζα USB Τύπου-A. Έτσι, μπορεί εύκολα να συνδεθεί σε νέες συσκευές με θηλυκά USB Type-C™ και παλαιότερες συσκευές που διαθέτουν μόνο έναν σύνδεσμο USB τύπου-A. Ο αντάπτορας τοποθετείται απευθείας στο καλώδιο και γι' αυτό δεν μπορεί να χαθεί.

### Εγκατάσταση SSD χωρίς εξαρτήματα

Δεν απαιτούνται εργαλεία για την εγκατάσταση του M.2 SSD. Το καπάκι μπορεί να σπρωχθεί προς τα πίσω με λίγη πίεση, το SSD θα τοποθετηθεί στο PCB με το σύνδεσμο από καουτσούκ και μετά το καπάκι επανατοποθετείται μέχρι να κλειδώσει.



## Αρ. προϊόντος 64190

EAN: 4043619641901

Χώρα προέλευσης: China

Συσκευασία: Retail Box

## Προδιαγραφές

- Συνδετήρας:
  - 1 x USB 10 Gbps USB Type-C™, θηλυκό
  - 1 x Υποδοχή κλειδιού M M.2
  - 1 x SATA 6 Gb/s 22 ακίδων, θηλυκό
  - 1 x βύσμα συνεχούς ρεύματος DC
- Chipset: JMicron JMS581D
- Υποστηρίζει μονάδες M.2 σε μορφή 2280, 2260 και 2242 με κλειδί M ή κλειδί B+M με βάση σε PCIe (NVMe)

- Μέγιστο ύψος των εξαρτημάτων στη μονάδα: υποστηρίζεται εφαρμογή συναρμολογημένων μονάδων με δύο πλευρές 1,5 mm
- Για 2.5" και 3.5" SATA HDD / SSD
- Υποστηρίζει NVMe Express (NVMe)
- Υποστηρίζει S.M.A.R.T.
- Υποστηρίζει TRIM
- Υποστηρίζει Native Command Queuing (NCQ)
- Ρυθμός μεταφοράς δεδομένων της τάξης των 10 Gbps
- Υποστηρίζει UASP
- 7 x Ένδειξη LED για τροφοδοσία, πρόσβαση και κατάσταση αντιγραφής
- Δίσκος επανεκκίνησης
- Πλήκτρο λειτουργίας:
  - 1 x κουμπί Κλωνοποίηση
  - 1 x διακόπτης Ενεργοποίησης / Απενεργοποίησης
  - 1 x διακόπτης για λειτουργία κλώνου
- Διαστάσεις (ΜxΠxΥ): περ. 102 x 67 x 14 mm
- Hot Plug, Plug & Play

---

## Προδιαγραφή τροφοδοσίας ρεύματος

- Επιτοίχια τροφοδοσία ρεύματος
- Είσοδος: Εναλλασσόμενο ρεύμα 100 ~ 240 V / 50 ~ 60 Hz / 0,6 A
- Έξοδος: 12 V / 2 A
- Γείωση εξωτερικά και εσωτερικά
- Διαστάσεις:
  - εσωτερικά:  $\varnothing$  περ. 2,5 mm
  - εξωτερικά:  $\varnothing$  περ. 5,5 mm
  - μήκος: περ. 10 mm

---

## Απαιτήσεις συστήματος

- Android 11.0 ή νεότερο
- Chrome OS
- Linux Kernel 5.11 ή νεότερο
- Mac OS 11.2.3 ή νεότερο
- Windows 8.1/8.1-64/10/10-64/11
- iPad Air (4η γενιά) ή νεότερο
- iPad Pro (3η γενιά) ή νεότερο
- Surface Pro 7
- Η/Υ ή φορητός υπολογιστής με διαθέσιμη θύρα USB τύπου-A ή

- Συσκευή με μια ελεύθερη θύρα USB Type-C™ ή με μια ελεύθερη θύρα Thunderbolt™ 3

## Περιεχόμενα συσκευασίας

- Μετατροπέας USB Type-C™
- Καλώδιο USB-C™ αρσενικό προς USB-C™ αρσενικό (με αντάπτορα προς USB Τύπου-A αρσενικό), μήκους περ. 30 εκ.
- 1 x θερμική αγωγή βάση
- 1 x θερμική αγωγή πλάκα
- Εξωτερική παροχή ρεύματος 12,0 V / 2,0 A
- Εγχειρίδιο χρήστη

## Εικόνες



## General

Λειτουργία :	Δίσκος επανεκκίνησης Λειτουργία κλωνοποίησης
Suitable for data medium:	2.5" 3.5"
Supported operating system:	Chrome OS Surface Pro 7 Windows 10 32-bit Windows 10 64-bit Windows 8.1 32-Bit Windows 8.1 64-Bit iPad Pro (3rd Generation) or above iPad Air (4th Generation) or above Mac OS 11.2.3 or above Windows 11 Linux Kernel 5.11 or above Android 11.0 or above
Ενδεικτική LED:	7 x
Slot:	PCIe
Supported module:	M.2 modules in format 2280, 2260 and 2242 with key M or key B+M based on PCIe

## Interface

Συνδετήρας 1:	1 x USB 10 Gbps USB Type-C™, θηλυκό
Συνδετήρας 2:	1 x SATA 6 Gb/s 22 ακίδων, θηλυκό
σύνδεσμος 3:	1 x Υποδοχή κλειδιού M M.2 67 ακίδων
σύνδεσμος 4:	1 x 12 V DC jack

## Technical characteristics

Chipset:	JMicron JMS581D
----------	-----------------

## Physical characteristics

Μήκος καλωδίου:	30 cm
-----------------	-------

Χρώμα:

μαύρο

