

Delock Docking station e Clone station USB 3.0 per 5 x 2.5" HDD / SSD SATA

Descrizione

Questa docking station HDD / SSD Delock consente una connessione esterna fino a cinque HDD / SSD SATA da 2.5" attraverso l'interfaccia USB, oltre che il semplice scambio delle unità tramite Hot Swap. Questa soluzione non richiede un alloggiamento esterno, poiché l'HDD / SSD può essere collegato direttamente alla docking station.

Cinque porte per HDD / SSD da 2.5"

Si possono inserire fino a cinque HDD o SSD e accedervi contemporaneamente.

Funzione di clonazione da 1 a 4

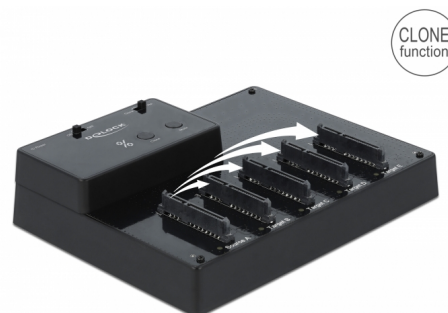
La funzione di clonazione consente di copiare il contenuto di un HDD / SSD su uno o più (fino a quattro) altri HDD senza utilizzare un PC.

Connessione USB e alimentazione separata

La docking station può essere facilmente collegata al computer grazie alla porta USB e al cavo inclusi. Inoltre, il cavo di alimentazione incluso nella fornitura garantisce un'alimentazione per i dispositivi di memorizzazione utilizzati.

Accessorio

Con l'aiuto dell'accessorio opzionale si possono anche collegare le memorie mSATA, M.2 (tasto B - SATA) o CFast alla docking station Delock e alla clone station.



Articolo n. 64098

EAN: 4043619640980

Paese di origine: China

Pacchetto: Retail Box

Specifiche

- Connettori:
 - 5 x SATA 6 Gb/s a 22 pin femmina
 - 1 x USB 3.0 Tipo-B femmina
 - 1 x jack CC
- Chipset: JMicron JMS578, JMB391
- Tasto di funzione:

- 1 x pulsante Clone
- 1 x Pulsante Mute
- 1 x Interruttore di accensione / spegnimento
- 1 x switch per la modalità
- Adatto per HDD / SSD SATA da 2.5"
- Adatto a tutti gli HDD / SSD SATA fino a SATA 6 Gb/s
- Velocità di trasferimento dati fino a:
 - SuperSpeed 5 Gbps,
 - Hi-Speed 480 Mbps,
 - Full-Speed 12 Mbps,
 - Low-Speed 1,5 Mbps
- 6 x indicatore LED
- Indicatore LED di alimentazione, accesso e stato del processo di copia
- Avviabile
- Dimensioni (LxPxA): ca. 169 x 125 x 37 mm
- Hot Swap, Plug & Play

Specifiche dell'alimentatore

- Ingresso: CA 100 ~ 240 V / 50 ~ 60 Hz / 1,5 A
- Uscita: 12 V / 4 A
- Massa all'esterno, più all'interno
- Dimensioni:
 - interno: ø ca. 2,1 mm
 - esterno: ø ca. 5,5 mm
 - lunghezza: ca. 10 mm

Requisiti di sistema

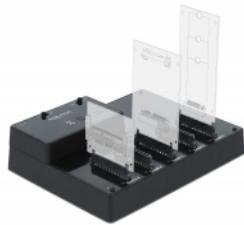
- Linux Kernel 3.3 o superiore
- Mac OS 10.14.6 o superiore
- Windows 7/7-64/8.1/8.1-64/10/10-64
- PC o laptop con porta USB Tipo-A libera

Contenuto della confezione

- Docking station
- 1 x cavo USB 3.0 A maschio per USB 3.0 B maschio, lunghezza ca. 75 cm
- Alimentatore esterno

- Manuale utente

Immagini



General

Function:	Avviabile
Supported operating system:	Linux Kernel 3.3 o superiore Mac OS 10.14.6 or above Windows 10 32-bit Windows 10 64-bit Windows 7 32-bit Windows 7 64-bit Windows 8.1 32-bit Windows 8.1 64-bit

Interface

Connettore 1:	1 x USB 3.0 Type-B female
Connettore 2:	5 x SATA 6 Gb/s 22 pin receptacle
connector 3:	1 x jack CC

Physical characteristics

Lunghezza:	169 mm
Width:	125 mm
Height:	37 mm
Colour:	nero