

# Delock USB 3.0 Σταθμός Σύνδεσης και Κλωνοποίησης για 5 x 2.5" SATA HDD / SSD

## Περιγραφή

Αυτός ο σταθμός σύνδεσης HDD / SSD της Delock επιτρέπει μια εξωτερική σύνδεση μέχρι έως και πέντε 2.5" SATA HDD / SSD μέσω διεπαφής USB, καθώς και της απλής εναλλαγής των οδηγών μέσω Hot Swap. Αυτή η λύση δεν απαιτεί εξωτερικό περίβλημα εφόσον το HDD / SSD θα συνδεθεί απευθείας στο σταθμό σύνδεσης.

### Πέντε θύρες για 2.5" HDD / SSD

Μέχρι και πέντε HDD ή SSD μπορούν να εισαχθούν και να προσπελαστούν ταυτόχρονα.

### Λειτουργία κλωνοποίησης 1 προς 4

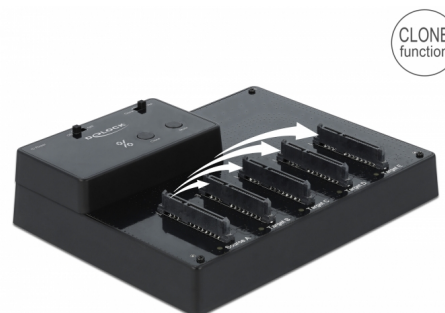
Η λειτουργία κλωνοποίησης επιτρέπει την αντιγραφή του περιεχομένου ενός HDD / SSD σε έναν ή περισσότερους άλλους δίσκους (έως και τέσσερις) χωρίς τη χρήση ενός PC.

### Σύνδεση USB και ξεχωριστή παροχή ρεύματος

Εξαιτίας της θύρας USB και του συμπεριλαμβανομένου καλωδίου USB, ο σταθμός σύνδεσης μπορεί να συνδεθεί εύκολα στον υπολογιστή. Επιπλέον, η παροχή ρεύματος που συμπεριλαμβάνεται στο περιεχόμενο παράδοσης διαβεβαιώνει παροχή για εν χρήση συσκευές αποθήκευσης.

### Αξεσουάρ

Με τη βοήθεια του προαιρετικού αξεσουάρ είναι επίσης πιθανό να συνδέσετε ένα mSATA, M.2 (key B - SATA) ή μνήμες CFast στον σταθμό σύνδεσης και κλωνοποίησης της Delock.



## Αρ. προϊόντος 64098

EAN: 4043619640980

Χώρα προέλευσης: China

Συσκευασία: Retail Box

## Χαρακτηριστικά

- Συνδετήρας:
  - 5 x SATA 6 Gb/s 22 ακίδων, θηλυκό
  - 1 x USB 3.0 τύπου-B, θηλυκό
  - 1 x βύσμα συνεχούς ρεύματος DC

- Chipset: JMicron JMS578, JMB391
- Πλήκτρο λειτουργίας:
  - 1 x Κουμπί Κλωνοποίηση
  - 1 x Κουμπί σίγασης
  - 1 x διακόπτης Ενεργοποίησης / Απενεργοποίησης
  - 1 x διακλάδωση για λειτουργία
- Κατάλληλο για SATA HDD / SSD 2.5"
- Κατάλληλο για όλους τους δίσκους SATA HDD / SSD έως και SATA 6 Gb/s
- Ταχύτητα μεταφοράς δεδομένων έως και:
  - SuperSpeed 5 Gbps,
  - Hi-Speed 480 Mbps,
  - Full-Speed 12 Mbps,
  - Low-Speed 1,5 Mbps
- 6 x Ένδειξη LED
- Ένδειξη LED για τροφοδοσία, πρόσβαση και κατάσταση αντιγραφής
- Δίσκος επανεκκίνησης
- Διαστάσεις (ΜxΠxΥ): περ. 169 x 125 x 37 mm
- Αλλαγή χωρίς διακοπή λειτουργίας, τοποθέτηση και άμεση λειτουργία

---

## Προδιαγραφή τροφοδοσίας ρεύματος

- Είσοδος: Εναλλασσόμενο ρεύμα 100 ~ 240 V / 50 ~ 60 Hz / 1,5 A
- Έξοδος: 12 V / 4 A
- Γείωση εξωτερικά και εσωτερικά
- Διαστάσεις:
  - εσωτερικά:  $\varnothing$  περ. 2,1 mm
  - εξωτερικά:  $\varnothing$  περ. 5,5 mm
  - μήκος: περίπου 10 mm

---

## Απαιτήσεις συστήματος

- Linux Kernel 3.3 ή νεότερο
- Mac OS 10.14.6 ή νεότερο
- Windows 7/7-64/8.1/8.1-64/10/10-64
- Η/Υ ή Φορητός υπολογιστής με ελεύθερη Θύρα USB τύπου-A

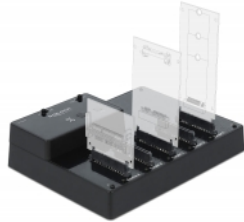
---

## Περιεχόμενα συσκευασίας

- Σταθμός βάσης

- 1 x καλώδιο USB 3.0 A αρσενικό προς USB 3.0 B αρσενικό, μήκους περ. 0,75 κ.
- Εξωτερική παροχή ρεύματος
- Εγχειρίδιο χρήστη

## Εικόνες



## General

Λειτουργία :	Δίσκος επανεκκίνησης
Supported operating system:	Linux Kernel 3.3 ή νεότερο Mac OS 10.14.6 or above Windows 10 32-bit Windows 10 64-bit Windows 7 32-bit Windows 7 64-bit Windows 8.1 32-bit Windows 8.1 64-bit

## Interface

Συνδετήρας 1:	1 x USB 3.0 Type-B female
Συνδετήρας 2:	5 x SATA 6 Gb/s 22 pin receptacle
σύνδεσμος 3:	1 x βύσμα συνεχούς ρεύματος DC

## Physical characteristics

Μήκος:	169 mm
Width:	125 mm
Height:	37 mm
Χρώμα:	μαύρο