

Delock Station d'accueil et de clonage USB 5 Gbps pour 5 x SATA HDD / SSD 2.5"

Description

Cette station d'accueil HDD / SSD de Delock permet une connexion externe jusqu'à cinq HDD / SSD SATA 2.5" par le biais de l'interface USB, de même que le simple échange des drives par Hot Swap. Cette solution ne demande pas de boîtier externe puisque le HDD / SSD peut être branché directement dans la station d'accueil.

Cinq ports pour HDD / SSD 2.5"

Jusqu'à cinq HDD ou SSD peuvent être insérés et accédés simultanément.

Fonction de clonage 1 à 4

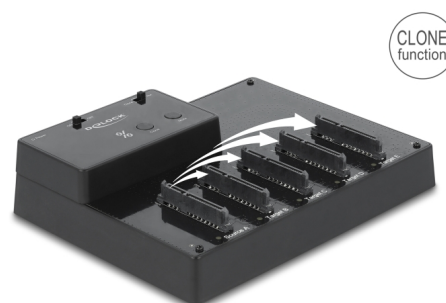
La fonction de clonage permet de copier le contenu d'un HDD / SSD à un autre ou plus (jusqu'à quatre) avec un PC.

Connexion USB et alimentation électrique séparée

Avec le port USB et le câble USB inclus, la station d'accueil peut facilement être connectée à l'ordinateur. En plus, l'alimentation électrique incluse dans la livraison permet d'alimenter des appareils de stockage utilisés.

Accessoire

A l'aide de l'accessoire en option, il est également possible de connecter des mémoires mSATA, M.2 (key B – SATA) ou CFAST à la station d'accueil et de clonage de Delock.



N° produit 64098

EAN: 4043619640980

Pays d'origine: China

Emballage: Retail Box

Détails techniques

- Connecteurs :
 - 5 x SATA 6 Gb/s à 22 broches femelle
 - 1 x USB 5 Gbps Type-B femelle
 - 1 x prise CC
- Chipset : JMicron JMS578, JMB391
- Touche de fonction :
 - 1 x bouton Clonage

- 1 x Touche de sourdine
- 1 x interrupteur Marche-/ Arrêt
- 1 x commutateur pour le mode
- Convient à 2.5" SATA HDD / SSD
- Approprié pour tous les SATA HDD / SSD jusqu'à SATA 6 Gb/s
- Débit de données jusqu'à 5 Gbps
- 6 x Indicateur LED
- Indicateur LED pour l'alimentation, l'accès et l'état de la copie
- Amorçable
- Dimensions (LxlxH) : env. 169 x 125 x 37 mm
- Branchement à chaud, Plug & Play

Spécifications de la source d'alimentation

- Entrée : CA 100 ~ 240 V / 50 ~ 60 Hz / 1,0 A
- Sortie : 12 V / 4 A
- Mise à la terre à l'extérieur et à l'intérieur
- Dimensions :
 - intérieur : ø env. 2,1 mm
 - extérieur : ø env. 5,5 mm
 - Longueur : env. 10 mm

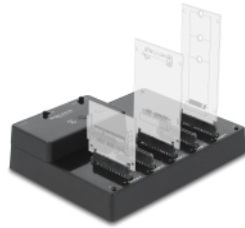
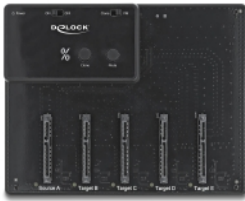
Configuration système requise

- Linux Kernel 3.3 ou version ultérieure
- Mac OS 10.14.6 ou version ultérieure
- Windows 7/7-64/8.1/8.1-64/10/10-64
- PC ou portable avec un port USB Type-A disponible

Contenu de l'emballage

- Station d'accueil de lecteur de disque dur
- 1 x câble USB 5 Gbps A mâle-USB 5 Gbps B mâle, longueur env. 75 cm
- Alimentation électrique externe
- Mode d'emploi

Image



General

Fonction :	Amorçable
Supported operating system:	Linux Kernel 3.3 ou version ultérieure Mac OS 10.14.6 or above Windows 10 32-bit Windows 10 64-bit Windows 7 32-Bit Windows 7 64-Bit Windows 8.1 32-Bit Windows 8.1 64-Bit

Interface

Connecteur 1:	1 x USB 5 Gbps Type-B femelle
Connecteur 2:	5 x SATA 6 Gb/s 22 pin receptacle
connecteur 3:	1 x prise CC

Physical characteristics

Longueur:	169 mm
Width:	125 mm
Height:	37 mm
Couleur:	noir