

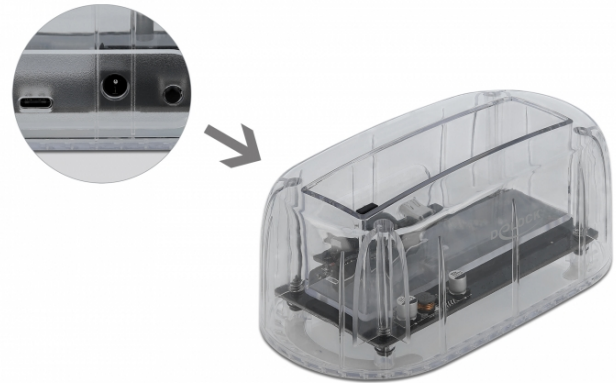
Delock USB Type-C™ Dokkoló Állomás 1 x SATA HDD / SSD számára, átlátszó

Leírás

Ez a Delock Dokkoló Állomás lehetővé teszi egy 2.5" vagy 3.5"-os SATA merevlemez vagy SSD külső csatlakoztatását az USB-C™ interfészen keresztül. Ez a megoldás nem igényel külső házat, mivel a meghajtó közvetlenül csatlakoztatható a dokkolóegységhez. A mellékelt USB kábelek biztosítják a kapcsolatot egy szabad A vagy USB Type-C™ porton keresztül.

Átlátszó ház

A merev, átlátszó műanyag ház betekintést nyújt az eszköz belső részébe.



Műszaki adatok

- Csatlakozó:
 - 1 x SuperSpeed USB 10 Gbps (USB 3.2 Gen 2) USB Type-C™ hüvely
 - 1 x 22 érintkezős SATA 6 Gb/s hüvely
 - 1 x DC aljzat
- Lapkakészlet: VIA VL716
- Főkapcsoló
- 2.5" és 3.5" SATA HDD / SSD számára
- Valamennyi SATA meghajtóhoz alkalmas, legfeljebb SATA 6 Gb/s adatátviteli sebességig
- Akár 6 Gb/s sebességű adatátvitel
- LED jelzőfény a tápfeszültség és elérés jelzéséhez
- Átlátszó műanyag ház
- Méretek (HxSzxM): kb. 142 x 75 x 58 mm
- Plug & Play

A tápegység műszaki adatai

- Fali tápegység
- Bemenet: AC 100 ~ 240 V / 50 ~ 60 Hz / 1 A
- Kimenet: 12 V / 2 A
- Földelés kívül, pozitív belül
- Méret:
 - belül: ø kb. 2,1 mm
 - kívül: ø kb. 5,5 mm
 - hosszúság: kb. 10 mm

Rendszerkövetelmények

- Chrome OS 74.0 vagy újabb
- Linux Kernel 3.3 vagy újabb
- Mac OS 10.14.5 vagy újabb
- Windows 7/7-64/8.1/8.1-64/10/10-64
- PC vagy notebook számítógép szabad USB Type-C™-csatlakozóval vagy
- PC vagy notebook számítógép szabad USB A-típusú-csatlakozóval

A csomag tartalma

- Dokkolóállomás
- Kábel USB-C™ csatlakozódugóval és USB-C™ csatlakozódugóval, hossza kb. 50 cm
- Kábel USB-C™ csatlakozódugóval és USB A-típusú csatlakozódugóval, hossza kb. 1 m
- Külső tápegység 12 V / 2 A
- Használati utasítás

Tételszám 64089

EAN: 4043619640898

Származási hely: China

Csomag: • Retail Box



Képek





General	
Funkció:	Plug & Play
Suitable for data medium:	2.5" 3.5" SSD vagy HDD
Supported operating system:	Windows 7 32-bit Windows 7 64-bit Windows 8.1 32-bit Windows 8.1 64-bit Windows 10 32-bit Windows 10 64-bit Linux Kernel 3.3 vagy újabb Mac OS 10.14.5 or above Chrome OS 74.0 or above
Interface	
Külső:	1 x SuperSpeed USB 10 Gbps (USB 3.2 Gen 2) USB Type-C™ female 1 x DC jack
Belső:	1 x 22 érintkezős SATA 6 Gb/s hüvely
Technical characteristics	
Lapkakészlet:	VIA VL716
Physical characteristics	
Burkolat anyaga:	Műanyag
Hosszúság:	142 mm
Width:	75 mm
Height:	58 mm
Szín:	áttetsző