

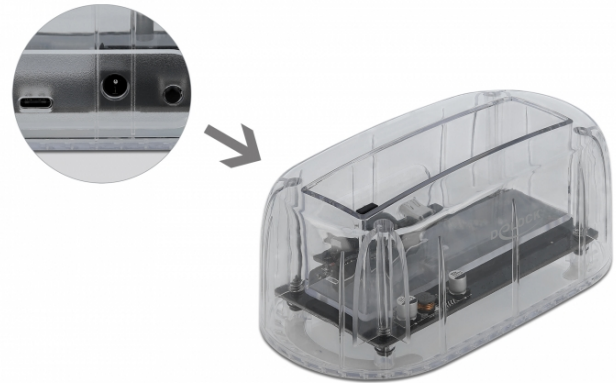
Delock USB Type-C™ priključna stanica za 1 x SATA HDD / SSD prozirni

Opis

Ova priključna stanica tvrtke Delock omogućava vanjsko spajanje jednog 2.5" ili 3.5" SATA HDD ili SSD preko USB-C™ sučelja. To rješenje ne zahtijeva vanjsko kućište jer se pogonska jedinica može spojiti izravno u priključnu jedinicu. Isporučeni USB kabeli omogućavaju spajanje na slobodan USB Tipa-A ili USB-C™.

Prozirno kućište

Čvrsto, prozirno plastično kućište omogućava pregled iznutra.



Tehnički podaci

- Priključak:
 - 1 x SuperSpeed USB 10 Gbps (USB 3.2 Gen 2) USB Type-C™, ženski
 - 1 x 22-pinski SATA 6 Gb/s, ženski
 - 1 x priključak za istosmjerno napajanje
- Skup čipova: VIA VL716
- Sklopka za uključivanje / isključivanje
- Za 2.5" i 3.5" SATA HDD / SSD
- Prikladno za sve SATA HDD-ove do SATA 6 Gb/s
- Brzina prijenosa podataka do 6 Gb/s
- LED indikator za napajanje i pristup
- Prozirno plastično kućište
- Mjere (DxŠxV): oko 142 x 75 x 58 mm
- Plug & Play

Podaci o električnom napajanju

- Napajanje iz zidne utičnice
- Ulaz: AC 100 ~ 240 V / 50 ~ 60 Hz / 1 A
- Izlaz: 12 V / 2 A
- Uzemljenje izvana i iznutra
- Mjere:
 - iznutra: \varnothing oko 2,1 mm
 - izvana: \varnothing oko 5,5 mm
 - duljina: oko 10 mm

Preduvjeti sustava

- Chrome OS 74.0 ili noviji
- Linux Kernel 3.3 ili noviji
- Mac OS 10.14.5 ili noviji
- Windows 7/7-64/8.1/8.1-64/10/10-64
- Osobno ili prijenosno računalo sa slobodnim USB Type-C™ priključkom ili
- Osobno ili prijenosno računalo sa slobodnim USB Tipa-A priključkom

Sadržaj pakiranja

- Priključna stanica
- Kabel USB-C™ muški na USB-C™ muški, duljina oko 50 cm
- Kabel USB-C™ muški na USB Tipa-A muški, duljina oko 1 m
- Vanjski izvor napajanja 12 V / 2 A
- Korisnički priručnik

Predmet br. 64089

EAN: 4043619640898

Zemlja podrijetla: China

Pakiranje: • Retail Box





Slike





General	
Function:	Plug & Play
Suitable for data medium:	2.5" 3.5" SSD o HDD
Supported operating system:	Windows 7 32-bit Windows 7 64-bit Windows 8.1 32-bit Windows 8.1 64-bit Windows 10 32-bit Windows 10 64-bit Linux Kernel 3.3 o superiore Mac OS 10.14.5 or above Chrome OS 74.0 or above
Interface	
External:	1 x SuperSpeed USB 10 Gbps (USB 3.2 Gen 2) USB Type-C™ female 1 x DC jack
Internal:	1 x SATA 6 Gb/s a 22 pin femmina
Technical characteristics	
Chipset:	VIA VL716
Physical characteristics	
Materiale custodia:	Plastica
Lunghezza:	142 mm
Width:	75 mm
Height:	58 mm
Colour:	trasparente