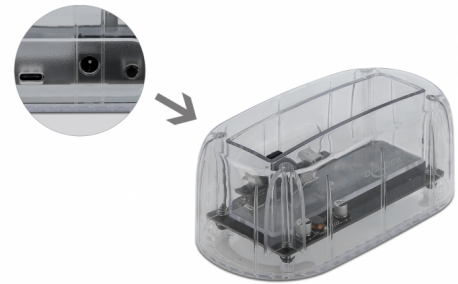


# Delock Docking Station con USB Type-C™ per 1 x SATA HDD / SSD trasparenti

## Descrizione

Questa Docking Station Delock consente di collegare esternamente un HDD SATA o SSD da 2.5" o 3.5" attraverso l'interfaccia USB-C™. Questa soluzione non richiede un alloggiamento esterno, poiché l'unità può essere collegata direttamente alla docking station. I cavi USB inclusi consentono il collegamento a una porta USB di Tipo-A libera o USB-C™.



## Custodia trasparente

La custodia in plastica trasparente offre una visuale interna.

**Articolo n. 64089**

EAN: 4043619640898

Paese di origine: China

Pacchetto: Retail Box

## Specifiche

- Connettori:
  - 1 x SuperSpeed USB 10 Gbps (USB 3.2 Gen 2) USB Type-C™ femmina
  - 1 x SATA 6 Gb/s a 22 pin femmina
  - 1 x jack CC
- Chipset: VIA VL716
- Interruttore di accensione / spegnimento
- Per HDD / SSD SATA da 2.5" e 3.5"
- Adatto a tutti i dischi SATA fino a SATA 6 Gb/s
- Velocità di trasferimento dati fino a 6 Gb/s
- Indicatore LED per alimentazione e accesso
- Custodia in plastica trasparente
- Dimensioni (LxPxA): ca. 142 x 75 x 58 mm
- Plug & Play

## Specifiche dell'alimentatore

- Alimentazione a parete

- Ingresso: CA 100 ~ 240 V / 50 ~ 60 Hz / 1 A
- Uscita: 12 V / 2 A
- Massa all'esterno, più all'interno
- Dimensioni:  
interno: ø ca. 2,1 mm  
esterno: ø ca. 5,5 mm  
lunghezza: ca. 10 mm

---

## Requisiti di sistema

- Chrome OS 74.0 o superiore
- Linux Kernel 3.3 o superiore
- Mac OS 10.14.5 o superiore
- Windows 7/7-64/8.1/8.1-64/10/10-64
- PC o laptop con porta USB Type-C™ libera o
- PC o laptop con porta USB Tipo-A libera

---

## Contenuto della confezione

- Docking station
- Cavo USB-C™ maschio - USB-C™ maschio, lunghezza ca. 50 cm
- Cavo USB-C™ maschio - USB Tipo-A maschio, lunghezza ca. 1 m
- Alimentatore esterno da 12 V / 2 A
- Manuale utente

---

## Immagini



## General

Function:	Plug & Play
Suitable for data medium:	2.5" 3.5" SSD o HDD
Supported operating system:	Chrome OS 74.0 or above Linux Kernel 3.3 o superiore Mac OS 10.14.5 or above Windows 10 32-bit Windows 10 64-bit Windows 7 32-bit Windows 7 64-bit Windows 8.1 32-bit Windows 8.1 64-bit

## Interface

External:	1 x SuperSpeed USB 10 Gbps (USB 3.2 Gen 2) USB Type-C™ female 1 x DC jack
Internal:	1 x SATA 6 Gb/s a 22 pin femmina

## Technical characteristics

Chipset:	VIA VL716
----------	-----------

## Physical characteristics

Materiale custodia:	Plastica
Lunghezza:	142 mm
Width:	75 mm
Height:	58 mm
Colour:	trasparente