

Delock Konwerter U.2 SFF-8639 do M.2 NVMe Key M / U.2 SFF-8639 z ramką 3.5"

Opis

Adapter Delock umożliwia połączenie M.2 SSD w formatach 22110 i 2280 lub U.2 SSD. Konwerter można zainstalować w slotcie 3.5" i połączyć wewnętrznie przez interfejs 68 pinowy U.2. Na istniejących odstępach można łatwo zamontować załączony odbiornik ciepła do M.2 SSD.



Specyfikacja

- Złącze:
 - 1 x U.2 SFF-8639 męskie >
 - 1 x U.2 SFF-8639 żeński
 - 1 x 67-pinowe gniazdo z wpustem M M.2
- Interfejs: PCIe
- Obsługuje moduły M.2 w formatach 22110 oraz 2280 z wpustem M lub z wpustami B+M opartymi na technologii PCIe
- Maksymalna wysokość komponentów zamocowanych na module: Obsługuje 1,35 mm nakładanie dwustronnie zmontowanych modułów
- Diodы LED zasilania i aktywności
- Obsługa NVM Express (NVMe)
- Maksymalny prąd dla modułów: 4A
- Ochrona przeciwzwarciowa, ograniczanie początkowego prądu rozruchowego, zabezpieczenie przed przegrzaniem
- Ochrona ESD maks. do 2 kV
- Bootowalny
- Wymiary (DxSxW): ok. 147 x 101 x 26 mm

Wymagania systemowe

- Linux Kernel 3.10 lub nowszy
- Windows 7/7-64/8.1/8.1-64/10/10-64
- Przewody połączeniowe
- Wolna kieszeń 3.5"

Zawartość opakowania

- Konwerter
- 3.5" obudowa
- Radiator
- 1 x okładziny termiczne
- 3 x śruby
- 1 x nakrętka do modułu M.2
- 2 x dystans do odbiornika ciepła
- Instrukcja obsługi

Numer artykułu 63955

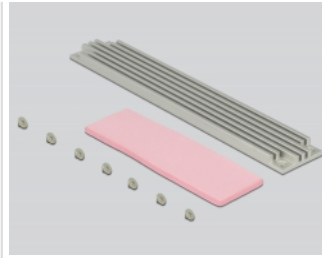
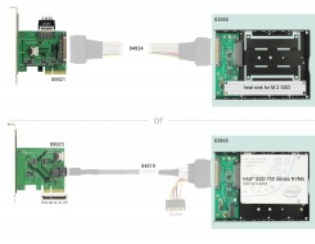
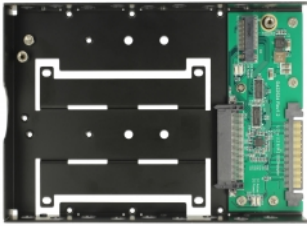
EAN: 4043619639557

Kraj pochodzenia: Taiwan, Republic of China

Opakowanie: • Box



Zdjęcia





General	
Kształt:	3.5"
Funkcja :	NVM Express (NVMe) Bootowalny
Supported operating system:	Windows 7 32-bit Windows 7 64-bit Windows 8.1 32-bit Windows 8.1 64-bit Windows 10 32-bit Windows 10 64-bit Linux Kernel 3.10 lub nowszy
Slot:	PCIe
Supported module:	M.2 modules in format 22110, 2280, 2260 and 2242 with key M or key B+M based on PCIe
Maksymalna wysokość komponentów zamocowanych na module:	Maksymalna wysokość komponentów zamocowanych na module: Obsługuje 1,35 mm nakładanie dwustronnie zamontowanych modułów
Protection:	Input overvoltage protection ESD (Electrostatic Discharge) Ochrona przed zwarciami Ochrona przed przegrzaniem
Interface	
Złącze 1:	1 x 68 pin U.2 SFF-8639 male
Złącze 2:	1 x 67-pinowe gniazdo z wpustem M M.2
Złącze 3:	1 x U.2 SFF-8639 żeński
Physical characteristics	
Materiał obudowy:	metal