



Delock USB 2.0 2 x sériový RS-232 adaptér

Popis

Tento adaptér EASY-USB Typ-A na sériové od Delocku poskytuje dvě rozhraní RS-232 DB9 pro tiskárny, měřicí přístroje, regulatory, IoT zařízení apod.



0,6 m

Specifikace

- Konektor:
 - 1 x EASY-USB 2.0 Typ-A samec >
 - 2 x sériový RS-232 DB9 samec se šrubovacími matkami
- Chipset: ASIX MCS7820
- Databity: 5, 6, 7, 8
- Stopbity: 1, 2
- FIFO: 512 Byte vyrovnávací obousměrný
- Parita: sudá, lichá, žádná, mark, space
- Řízení toku dat: žádné, hardware RTS / CTS, software XON / XOFF
- Signály: TxD, RxD, RTS, CTS, DTR, DSR, DCD, RI, GND
- Rychlost přenosu dat až 460,8 Kb/s
- Podporuje: UHCI / OHCI / EHCI
- Sériový konektor s maticemi
- Podporuje vzdálené probouzení a správu napájení
- Kompatibilní s 16C450 / 16C550 UART
- 1 x feritové jádro
- Délka včetně konektorů cca. 0,6 m

Systémové požadavky

- Linux Kernel 2.6 nebo vyšší
- Windows 7/7-64/8.1/8.1-64/10/10-64
- PC nebo notebook s volným USB Typ-A portem

Obsah balení

- EASY-USB 2.0 na 2 x sériový
- CD s ovladači
- Uživatelská příručka

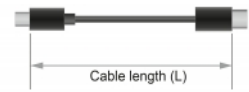
Číslo produktu 63950

EAN: 4043619639502

Země původu: China

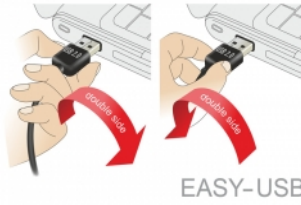
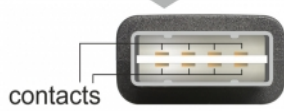
Balení: Kartonová krabice

Příslušenství

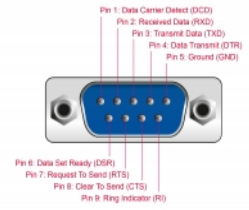
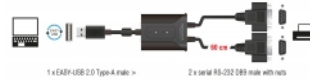


EASY-USB

PCB with both sided contacts



EASY-USB





General	
Specifikace:	RS-232 (EIA / TIA) USB 2.0
Supported operating system:	Linux Kernel 2.6 nebo vyšší Windows 10 32-bit Windows 10 64-bit Windows 7 32-bit Windows 7 64-bit Windows 8.1 32-bit Windows 8.1 64-bit
Interface	
Konektor 1:	1 x Easy USB Type-A
Konektor 2:	2 x Serial RS-232 DB9 male
Technical characteristics	
Chipsetem:	ASIX MCS7820
Rychlost přenosu dat:	2 x 460.8 Kbps
FIFO:	512 Byte
Data transmission:	asynchronous full duplex
Physical characteristics	
Connector color:	černá
Materiál pouzdra:	Plastová
Barva kabelu:	černá
Cable length incl. connector:	ca. 60 cm
Typ šroubku:	#4-40 UNC