

Delock Docking Station con USB Type-C™ per 1 x U.2 SSD

Descrizione

Questa Docking Station Delock consente di collegare esternamente un U.2 SSD da 2.5" attraverso l'interfaccia USB.

Supporta SuperSpeed USB 10 Gbps

Si può raggiungere una velocità massima di trasferimento dati fino a USB 3.2 Gen 2 - 10 Gbps.

Buon raffreddamento

Il fondo è costituito da una piastra metallica stabile con alette di raffreddamento. Queste ultime forniscono un raffreddamento passivo per la memoria inserita.



Articolo n. 63368

EAN: 4043619633685

Paese di origine: China

Pacchetto: Retail Box

Dettagli tecnici

- Connettori:
 - 1 x SuperSpeed USB 10 Gbps (USB 3.2 Gen 2) USB Type-C™ femmina
 - 1 x U.2 SFF-8639 femmina
 - 1 x jack CC
- Chipset: Asmedia ASM2362
- Tasto di funzione:
 - 1 x Interruttore di accensione / spegnimento
- Velocità di trasferimento dati fino a 10 Gbps
- Indicatore LED per alimentazione e accesso
- Supporta S.M.A.R.T.
- Supporta TRIM
- Supporta UASP
- Plug & Play
- Avviabile
- Colore: nero
- Dimensioni (LxPxA): ca. 138 x 80 x 23 mm

Specifiche dell'alimentatore

- Alimentazione a parete
- Ingresso: CA 100 ~ 240 V / 50 ~ 60 Hz / 1,5 A
- Uscita: 12,0 V / 3,0 A
- Massa all'esterno, più all'interno
- Dimensioni:
 - interno: ø ca. 2,1 mm
 - esterno: ø ca. 5,5 mm
 - lunghezza: ca. 10 mm

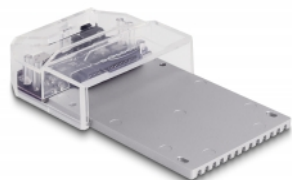
Requisiti di sistema

- Android 10.0 o superiore
- Chrome OS
- Linux Kernel 5.11 o superiore
- Mac OS 11.2.3 o superiore
- Windows 8.1/8.1-64/10/10-64/11
- iPad Air (4° generazione) o superiore
- iPad Pro (3° generazione) o superiore
- Surface Pro 7
- PC o laptop con porta USB Tipo-A libera o
- Dispositivo con una porta USB Type-C™ disponibile o con una porta Thunderbolt™ 3 disponibile

Contenuto della confezione

- Docking station
- Cavo USB-C™ maschio - USB-C™ maschio, lunghezza ca. 80 cm
- Cavo USB-C™ maschio - USB Tipo-A maschio, lunghezza ca. 80 cm
- Alimentatore esterno da 12,0 V / 3,0 A
- Viti
- Manuale utente

Immagini



General

| | |
|-----------------------------|---|
| Function: | Plug & Play Avviabile TRIM S.M.A.R.T. |
| Suitable for data medium: | 2.5" |
| Supported operating system: | Chrome OS Surface Pro 7 Windows 10 32-bit Windows 10 64-bit Windows 8.1 32-Bit Windows 8.1 64-Bit Android 10.0 or above iPad Pro (3rd Generation) or above iPad Air (4th Generation) or above Mac OS 11.2.3 or above Windows 11 Linux Kernel 5.11 or above |

Interface

| | |
|-----------|---|
| External: | 1 x DC jack 5.5 x 2.1 mm 1 x USB 10 Gbps USB Type-C™ femmina |
| Internal: | 1 x U.2 SFF-8639 femmina |

Technical characteristics

| | |
|---------------------|-----------------|
| Chipset: | Asmedia ASM2362 |
| Data transfer rate: | 10 Gbps |

Physical characteristics

| | |
|------------|--------|
| Lunghezza: | 138 mm |
| Width: | 80 mm |
| Height: | 23 mm |