

Delock USB Type-C™ Dockingstation für 1 x U.2 SSD

Beschreibung

Diese Dockingstation von Delock dient zum externen Anschluss einer **U.2 SSD** über die USB Schnittstelle.

Unterstützt SuperSpeed USB 10 Gbps

Es kann eine maximale Datentransferrate bis zu **USB 3.2 Gen 2 - 10 Gbps** erreicht werden.

Gut gekühlt

Die Unterseite besteht aus einer **stabilen Metallplatte mit Kühlrippen**. Dies sorgt für eine passive Kühlung des eingesetzten Speichers.



Artikel-Nr. 63368

EAN: 4043619633685

Ursprungsland: China

Verpackung: Retail Box

Technische Daten

- Anschlüsse:
 - 1 x SuperSpeed USB 10 Gbps (USB 3.2 Gen 2) USB Type-C™ Buchse
 - 1 x U.2 SFF-8639 Buchse
 - 1 x DC Strombuchse
- Chipsatz: Asmedia ASM2362
- Funktionstasten: 1 x Ein-/ Ausschalter
- Datentransferrate bis zu 10 Gbps
- LED Anzeige für Power und Zugriff
- Unterstützt S.M.A.R.T.
- Unterstützt TRIM
- Unterstützt UASP
- Plug & Play
- Bootfähig
- Farbe: schwarz
- Maße (LxBxH): ca. 138 x 80 x 23 mm

Netzteilspezifikation

- Steckernetzteil

- Eingang: AC 100 ~ 240 V / 50 ~ 60 Hz / 1,5 A
 - Ausgang: 12,0 V / 3,0 A
 - Masse außen, Plus innen
 - Maße:
 - innen: \varnothing ca. 2,1 mm
 - außen: \varnothing ca. 5,5 mm
 - Länge: ca. 10 mm
-

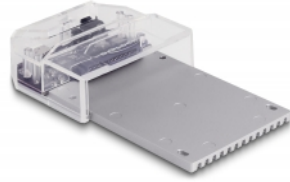
Systemvoraussetzungen

- Android 10.0 oder höher
 - Chrome OS
 - Linux Kernel 5.11 oder höher
 - Mac OS 11.2.3 oder höher
 - Windows 8.1/8.1-64/10/10-64/11
 - iPad Air (4. Generation) oder höher
 - iPad Pro (3. Generation) oder höher
 - Surface Pro 7
 - PC oder Notebook mit einem freien USB Typ-A Port oder
 - Gerät mit einem freien USB Type-C™ Port oder mit einem freien Thunderbolt™ 3 Port
-

Packungsinhalt

- Dockingstation
- Kabel USB-C™ Stecker zu USB-C™ Stecker, Länge ca. 80 cm
- Kabel USB-C™ Stecker zu USB Typ-A Stecker, Länge ca. 80 cm
- Externes Netzteil 12,0 V / 3,0 A
- Schrauben
- Bedienungsanleitung

Abbildungen



Allgemein

Funktion:	Plug & Play Bootfähig TRIM S.M.A.R.T.
Geeignet für Datenträger:	2.5"
Unterstütztes Betriebssystem:	Chrome OS Surface Pro 7 Windows 10 32-Bit Windows 10 64-Bit Windows 8.1 32-Bit Windows 8.1 64-Bit Android 10.0 oder höher iPad Pro (3. Generation) oder höher iPad Air (4. Generation) oder höher Mac OS 11.2.3 oder höher Windows 11 Linux Kernel 5.11 oder höher

Schnittstelle

Extern:	1 x DC 5,5 x 2,1 mm Buchse 1 x USB 10 Gbps USB Type-C™ Buchse
Intern:	1 x U.2 SFF-8639 Buchse

Technische Eigenschaften

Chipsatz:	Asmedia ASM2362
Datentransferrate:	10 Gbps

Physikalische Eigenschaften

Länge:	138 mm
Breite:	80 mm
Höhe:	23 mm

Herstellerinformation

Strasse	Beeskowdamm 13/15
PLZ	14167
Ort	Berlin
Land	Deutschland
E-Mail	info@delock.de
Webseite	www.delock.de