

Delock M.2 priključna stanica za 2 x M.2 NVMe PCIe SSD a / SSD-a s funkcijom klona

Opis

Ova M.2 priključna stanica tvrtke Delock omogućava instalaciju dva M.2 PCIe NVMe SSD-a i može se spojiti preko USB-a na stolno ili prijenosno računalo. Isporučeni USB kabel omogućava spajanje na slobodan USB-C™ ulaz.

M.2 PCIe SSD funkcija klona

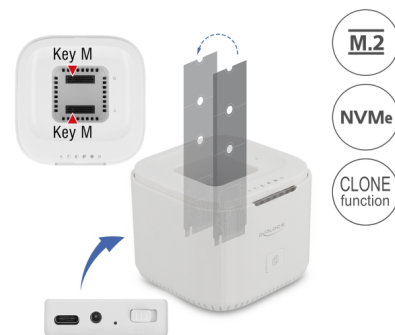
Funkcija klona omogućava kopiranje sadržaja jednog SSD-a na drugi bez korištenja računala.

Kvalitetno hlađenje

Ventilator u donjem području priključne stanice omogućava dovoljno hlađenje korištenih SSD-ova, pa funkcionira bez problema sa zatvorenim poklopcem.

Prikladno za kutija za transport

Zbog elegantnog dizajna i posebno dizajniranog poklopca, priključna stanica također je prikladna kao kutija za transport za dvije memorije od M.2.



Predmet br. 63331

EAN: 4043619633319

Zemlja podrijetla: China

Pakiranje: Retail Box

Tehnički podaci

- Priključak:
 - 1 x SuperSpeed USB 10 Gbps (USB 3.2 Gen 2) USB Type-C™, ženski
 - 2 x 67-polni M.2 kod M utor
 - 1 x priključak za istosmjerno napajanje
- Skup čipova: Asmedia ASM2362
- Podržava M.2 module s M ključem ili B+M ključem, koji se temelji na PCIe (NVMe)
- Podržava NVM Express (NVMe)
- Brzina prijenosa podataka do 10 Gbps
- Podržava UASP
- LED indikator za napajanje, pristup i status kopiranja
- Funkcijska tipka:
 - 1 x gumb za kloniranje
 - 1 x sklopka za uključivanje / isključivanje

- Mjere (DxŠxV): oko 132 x 93 x 93 mm
- Utikač pod naponom, pripremljen za rad

Podaci o električnom napajanju

- Napajanje iz zidne utičnice
- Ulaz: AC 100 ~ 240 V / 50 ~ 60 Hz / 0,8 A
- Izlaz: 12 V / 2 A
- Uzemljenje izvana i iznutra
- Mjere:
 - iznutra: \varnothing oko 2,5 mm
 - izvana: \varnothing oko 5,5 mm
 - duljina: oko 10 mm

Preduvjeti sustava

- Android 9.0 ili noviji
- Chrome OS 83.0 ili noviji
- iPad Pro (2018)
- Linux Kernel 5.4 ili noviji
- Mac OS 10.15.6 ili noviji
- Windows 8.1/8.1-64/10/10-64
- Uređaj sa slobodnim USB Type-C™ priključkom ili slobodnim Thunderbolt™ 3 priključkom

Sadržaj pakiranja

- Priključna stanica M.2
- Kabel USB-C™ muški na USB-C™ muški, duljina oko 1 m
- Vanjski izvor napajanja 12 V / 2 A
- Korisnički priručnik

Slike



General

Funkcija:	Funkcija kloniranja
Supported operating system:	Android 9.0 ili noviji Chrome OS 83.0 or above Linux Kernel 5.4 or above Mac OS 10.15.6 or above Windows 10 32-bit Windows 10 64-bit Windows 8.1 32-Bit Windows 8.1 64-Bit iPad Pro (2018)
Slot:	PCIe
Maksimalna visina komponenti na modulu:	Maksimalna visina komponenti na modulu: 1,5 mm podržana primjena dvostrano sastavljenih modula

Interface

Priključak 1:	1 x USB 10 Gbps USB Type-C™, ženski
Priključak 2:	2 x 67 pin M.2 key M slot
priključak 3:	1 x priključak za istosmjerno napajanje

Technical characteristics

Brzina prijenosa podataka:	10 Gbps
----------------------------	---------

Physical characteristics

Duljina:	132 mm
Width:	93 mm
Height:	93 mm
Boja:	bijela