

Delock M.2 Dockingstation für 2 x M.2 NVMe PCIe SSD mit Klon Funktion

Kurzbeschreibung

Diese M.2 Dockingstation von Delock ermöglicht den Betrieb von **zwei M.2 PCIe NVMe SSDs** und kann via USB an einen PC oder ein Notebook angeschlossen werden. Das beiliegende USB Kabel ermöglicht den Anschluss an eine freie USB-C™ Buchse.

M.2 PCIe SSD Klon Funktion

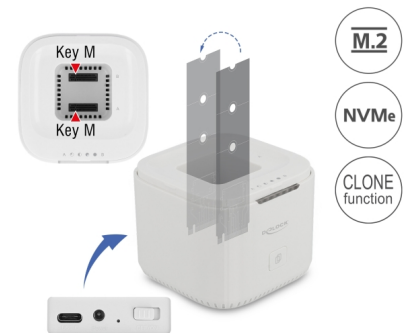
Die Klon Funktion ermöglicht es, **Daten von einer SSD auf eine weitere SSD zu kopieren**, ohne Verwendung eines PCs.

Gut gekühlt

Ein **Lüfter im unteren Bereich** der Dockingstation sorgt für eine ausreichende Kühlung der eingesetzten SSDs, sodass der Betrieb auch mit geschlossenem Deckel problemlos funktioniert.

Geeignet als Transportbox

Durch das elegante Design und den extra dafür konzipierten Deckel, eignet sich die Dockingstation auch als **Transportbox für zwei M.2 Speicher**.



Artikel-Nr. 63331

EAN: 4043619633319

Ursprungsland: China

Verpackung: Retail Box

Spezifikation

- Anschlüsse:
 - 1 x SuperSpeed USB 10 Gbps (USB 3.2 Gen 2) USB Type-C™ Buchse
 - 2 x 67 Pin M.2 Key M Slot
 - 1 x DC Strombuchse
- Chipsatz: Asmedia ASM2362
- Unterstützt M.2 Module mit Key M oder Key B+M auf PCIe (NVMe) Basis
- Unterstützt NVMe Express (NVMe)
- Datentransferrate bis zu 10 Gbps
- Unterstützt UASP
- LED Anzeige für Power, Zugriff und Kopierstatus
- Funktionstasten:
 - 1 x Klontaste
 - 1 x Ein-/ Ausschalter

- Maße (LxBxH): ca. 132 x 93 x 93 mm
- Hot Plug, Plug & Play

Netzteilspezifikation

- Steckernetzteil
- Eingang: AC 100 ~ 240 V / 50 ~ 60 Hz / 0,8 A
- Ausgang: 12 V / 2 A
- Masse außen, Plus innen
- Maße:
 - innen: \varnothing ca. 2,5 mm
 - außen: \varnothing ca. 5,5 mm
 - Länge: ca. 10 mm

Systemvoraussetzungen

- Android 9.0 oder höher
- Chrome OS 83.0 oder höher
- iPad Pro (2018)
- Linux Kernel 5.4 oder höher
- Mac OS 10.15.6 oder höher
- Windows 8.1/8.1-64/10/10-64
- Gerät mit einem freien USB Type-C™ Port oder mit einem freien Thunderbolt™ 3 Port

Packungsinhalt

- M.2 Dockingstation
- Kabel USB-C™ Stecker zu USB-C™ Stecker, Länge ca. 1 m
- Externes Netzteil 12 V / 2 A
- Bedienungsanleitung

Abbildungen



Allgemein

Funktion:	Klon Funktion
Unterstütztes Betriebssystem:	Android 9.0 oder höher Chrome OS 83.0 oder höher Linux Kernel 5.4 oder höher Mac OS 10.15.6 oder höher Windows 10 32-Bit Windows 10 64-Bit Windows 8.1 32-Bit Windows 8.1 64-Bit iPad Pro (2018)
Slot:	PCIe
Maximale Höhe der Komponenten auf dem Modul:	1,5 mm, Verwendung von zweiseitig bestückten Modulen möglich

Schnittstelle

Anschluss 1:	1 x USB 10 Gbps USB Type-C™ Buchse
Anschluss 2:	2 x 67 Pin M.2 Key M Slot
Anschluss 3:	1 x DC Strombuchse

Technische Eigenschaften

Datentransferrate:	10 Gbps
--------------------	---------

Physikalische Eigenschaften

Länge:	132 mm
Breite:	93 mm
Höhe:	93 mm
Farbe:	weiß