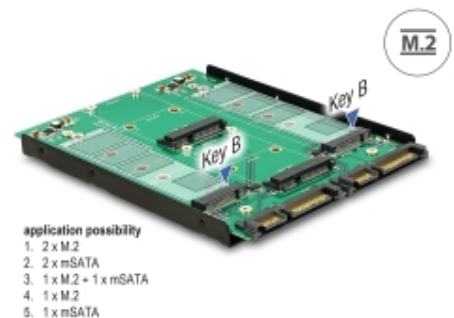


# 3.5" Konverter 2 x SATA 22 Pin > Dualport 2 x M.2 / 2 x mSATA

## Beschreibung

An diesem Konverter von Delock können maximal zwei SSDs gleichzeitig betrieben werden. Es können M.2 SSDs im 2280, 2260, 2242 und 2230 Format und mSATA SSDs im full size und half size Format angeschlossen werden. Der Konverter kann über die SATA Schnittstellen in das System eingebunden werden.



**Artikel-Nr. 62946**

EAN: 4043619629466

Ursprungsland: Taiwan,  
Republic of China

Verpackung: Retail Box

## Technische Daten

- Anschlüsse:
  - 2 x SATA 6 Gb/s 22 Pin Stecker >
  - 2 x 67 Pin M.2 Key B Slot
  - 2 x mSATA Slot (half size / full size)
- Schnittstelle: SATA
- Formfaktor: 3.5"
- Unterstützt M.2 Module im Format 2280, 2260, 2242 und 2230 mit Key B oder Key B+M auf SATA Basis
- Maximale Höhe der Komponenten auf dem Modul: 1,35 mm, Verwendung von zweiseitig bestückten Modulen möglich
- Datentransferrate bis zu 6 Gb/s
- Maximale Stromstärke für Module: 3 A
- Kurzschlusschutz, Überhitzungsschutz
- ESD Schutz bis 2 kV
- Bootfähig
- LED Anzeige
- Maße (LxBxH): ca. 132 x 102 x 10 mm

## Systemvoraussetzungen

- Windows 7/7-64/8.1/8.1-64/10/10-64, Linux ab Kernel 3.17.x / Kernel 4.x.x
- Zwei freie SATA 22 Pin Schnittstellen

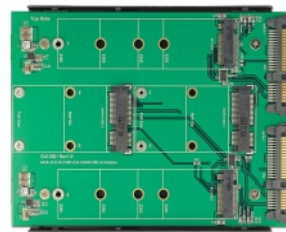
---

## Packungsinhalt

- 3.5" Konverter SATA > M.2 / mSATA
- Befestigungsmaterial
- Bedienungsanleitung

---

## Abbildungen



## Allgemein

Formfaktor:	3.5"
Funktion:	Bootfähig
Unterstütztes Betriebssystem:	Linux Kernel 3.17 oder höher Linux Kernel 4.x oder höher Windows 10 32-Bit Windows 10 64-Bit Windows 7 32-Bit Windows 7 64-Bit Windows 8.1 32-Bit Windows 8.1 64-Bit
Slot:	SATA
Unterstütztes Modul:	M.2 Module im Format 2280, 2260, 2242 und 2230 mit Key B oder Key B+M auf SATA Basis
Maximale Höhe der Komponenten auf dem Modul:	1,35 mm, Verwendung von zweiseitig bestückten Modulen möglich
Schutz:	Kurzschlusschutz Überhitzungsschutz ESD (Elektrostatische Entladungen)

## Schnittstelle

Anschluss 1:	2 x SATA 6 Gb/s 22 Pin Stecker
Anschluss 2:	2 x 67 Pin M.2 Key B Slot
Anschluss 3:	2 x mSATA Slot (half size / full size)

## Physikalische Eigenschaften

Länge:	132 mm
Breite:	102 mm
Höhe:	10 mm

## Herstellerinformationen

Straße Beeskowdamm 13/15  
PLZ 14167

Ort	Berlin
Land	Deutschland
E-Mail	info@delock.de
Webseite	www.delock.de