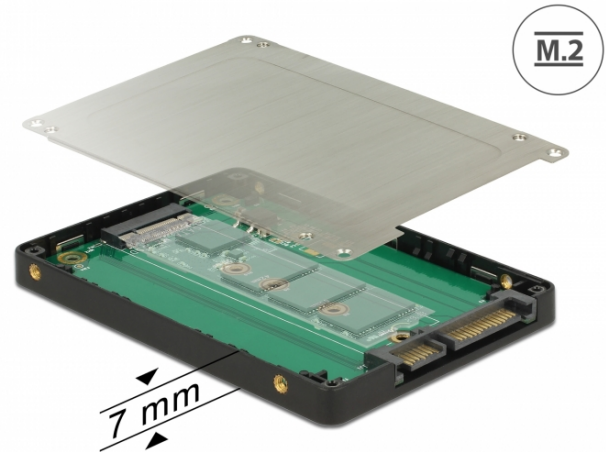


## Delock 2.5" SATA-átalakító 22 tűs csatlakozóval > M.2 merevlemezhez

### Leírás

Ezzel a Delock-átalakítóval egy 2280, 2260, 2242 és 2230 formátumú M.2 SSD-t csatlakoztathat. Az átalakítóval egy 2.5" HDD-t lehet pótolni. Az átalakítót egy 22 tűs SATA-csatolón keresztül telepítheti a rendszer belsejébe.



### Műszaki adatok

- Csatlakozó:
  - 1 x 22 érintkezős SATA 6 Gb/s dugó >
  - 1 x 67 tűs M.2 B-kulcs nyílás
- Csatolófelület: SATA
- Formátványozó: 2.5"
- M.2 modulok használatát támogatja 2280, 2260, 2242 és 2230 formátumban SATA alapú B- vagy B+M-kulccsal
- Az összetevők maximális magassága a modulon: A kétoldalas összeszerelt modulok 1,25 mm-es alkalmazása támogatott
- Akár 6 Gb/s sebességű adatátvitel
- Rendszerindításra alkalmas
- Működési hőmérséklet: 0 °C ~ 70 °C
- Tárolási hőmérséklet: -40 °C ~ 85 °C
- Méretek (H x Sz x M): kb. 100 x 70 x 8 mm

### Rendszerkövetelmények

- Windows 7/7-64/8.1/8.1-64/10/10-64, Linux Kernel 3.16.0
- Egy szabad, 22 tűs SATA-csatoló

### A csomag tartalma

- Átalakító
- 1 x rögzítőcsavar
- Csavarhúzó
- Használati utasítás

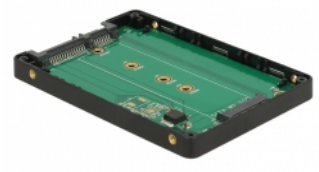
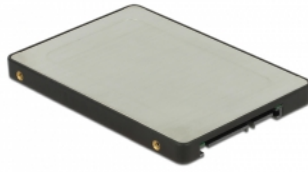
### Tételszám 62792

EAN: 4043619627929

Származási hely: Taiwan, Republic of China

Csomag: Retail Box

Képek





General	
Formaténevező:	2.5"
Funkció:	Rendszerindításra alkalmas
Supported operating system:	Linux Kernel 3.16 vagy újabb Windows 10 32-bit Windows 10 64-bit Windows 7 32-bit Windows 7 64-bit Windows 8.1 32-bit Windows 8.1 64-bit
Slot:	SATA
Supported module:	M.2 modulok használatát támogatja 2280, 2260, 2242 és 2230 formátumban SATA alapú B- vagy B+M-kulccsal
Az összetevők maximális magassága a modulon:	1.25 mm application of double-sided assembled modules supported
Interface	
Csatlakozó 1:	1 x 22 érintkezős SATA 6 Gb/s dugó
Csatlakozó 2:	1 x 67 tűs M.2 B-kulcs nyílás
Technical characteristics	
Sebességű adatátvitel:	6 Gb/s
Physical characteristics	
Hosszúság:	100 mm
Width:	70 mm
Height:	8 mm
Szín:	fekete ezüst